



กรมควบคุมโรค
สำนักโรคไม่ติดต่อ



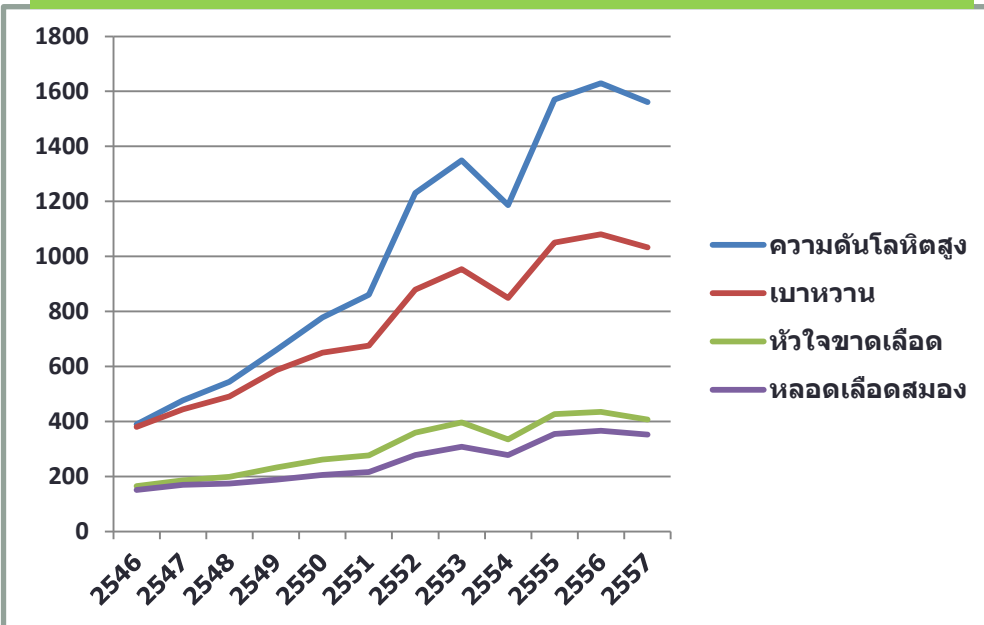
บูรณาการการบริการที่เป็นเลิศ คลินิก NCD คุณภาพ (โรคเบาหวานและความดันโลหิตสูง)

นายแพทย์สัญญาชัย ชาสมบัติ
ผู้อำนวยการสำนักโรคไม่ติดต่อ
กรมควบคุมโรค กระทรวงสาธารณสุข
ณ ห้องประเมินจันทิมล อาคาร 1 ชั้น 1 กรมควบคุมโรค จังหวัดนนทบุรี
21 มิถุนายน 2559

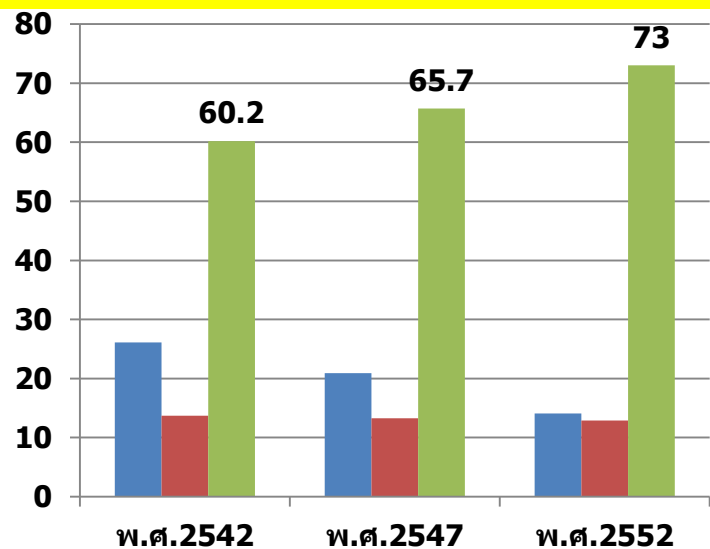
NCDs คือปัญหาสุขภาพ อันดับหนึ่งของประเทศไทย



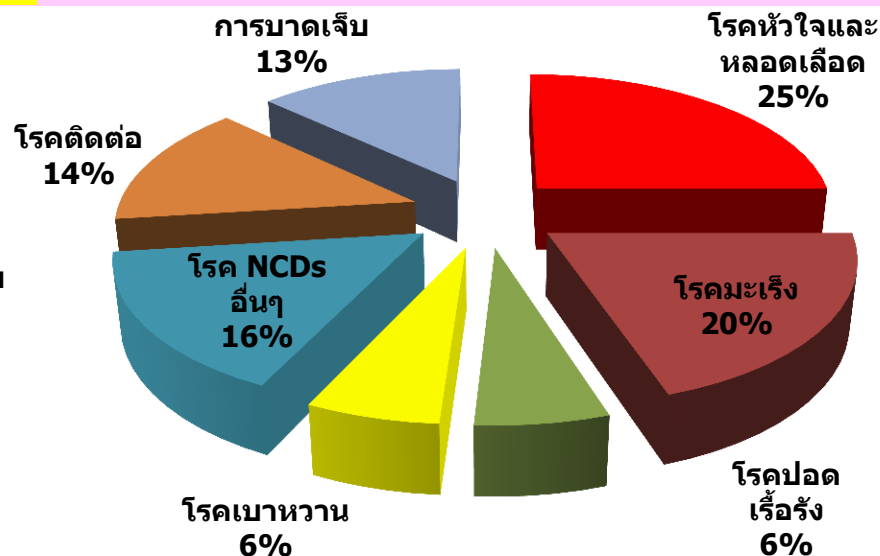
อัตราผู้ป่วยในต่อประชากรแสนคน ด้วยโรค NCDs ที่สำคัญ ของประเทศไทย (ยกเว้น กทม.)



สาเหตุการเสียชีวิต จำแนกตามกลุ่มโรค พ.ศ. 2542, 2547, 2552



3 ใน 4 ของการเสียชีวิตของคนไทยมาจาก NCDs



ที่มา : Burden of disease in Thailand 2009, รายงานสถานการณ์โรค NCDs วิฤฤตสุขภาพ วิฤฤตสังคม , 2557

ปี 2556

- บูรณาการ สร้างเครื่องมือ/คู่มือประเมิน โดย 5 กรม และ สป.
- ทดสอบ 4 ภาค โดยนำร่องใช้ใน 12 จังหวัด ของ 12 เขต/เครือข่ายบริการ รพศ. 10 แห่ง รพท. 4 แห่ง รพช. 31 แห่ง รวม 45 แห่ง

ปี 2557-2559

- ทุกโรงพยาบาล (A,S,M,F) ทั่วประเทศ ดำเนินการคลินิก NCD คุณภาพ



การดำเนินงานคลินิก NCD คุณภาพ



องค์ประกอบที่ 1
ทิศทางและนโยบาย

องค์ประกอบที่ 2
ระบบสารสนเทศ

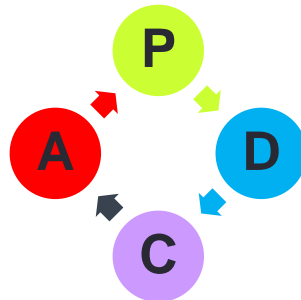
องค์ประกอบที่ 3
การปรับระบบและ
กระบวนการบริการ

องค์ประกอบที่ 4
ระบบสนับสนุนการ
ตัดสินใจ

องค์ประกอบที่ 5
ระบบสนับสนุนการจัดการ
ตนเอง

องค์ประกอบที่ 6
จัดบริการเชื่อมโยง
ชุมชน

กระบวนการหลัก /
กิจกรรมหลัก /
4C:
Comprehensive care
Coordination of care
Continuity of care
Community participation



ผลลัพธ์

1. กลุ่มเสี่ยงต่อการเกิดโรคเบาหวาน ความดันโลหิตสูง มีพฤติกรรมเสี่ยงลดลง
2. ผู้ป่วยโรคเบาหวาน ความดันโลหิตสูง ควบคุมระดับน้ำตาลและความดันโลหิตได้ตามเกณฑ์
3. ความพึงพอใจของผู้รับบริการ

การดำเนินงานคลินิก NCD คุณภาพ

กรม คร.
(สำนักโรคไม่ติดต่อ
และ สคร.ทุกเขต)

ร่วมมือกัน

โรงพยาบาล

เครือข่ายฯ

ชุมชน

รพ.สมเด็จพระยุพราชบ้านดง
จังหวัดอุตรธานี



รพ.กาญจนดิษฐ์
จังหวัดสุราษฎร์ธานี



คลินิก NCD คุณภาพของโรงพยาบาลสมเด็จพระยุพราชบ้านดุง

- นิเทศติดตามผลการดำเนินงานของลูกข่ายอย่างสม่ำเสมอ

- พัฒนานวัตกรรม (นวัตกรรมคลินิกเบาหวาน Version ใหม่ / AMAZING TAKAI)

- การปรับกระบวนการ (โครงการสุขภาพดีวิถีธรรม / DM Walk Rally)

- การบูรณาการ เยี่ยมบ้าน

- ขยายงานบริการโรคไม่ติดต่อไปยังผู้สูงอายุ ผู้พิการ ด้อยโอกาส

- สนับสนุนการจัดการตนเองด้านยา

- ODOP : โครงการดูแลผู้ป่วยเบาหวานและความดันโลหิตสูงในชุมชน

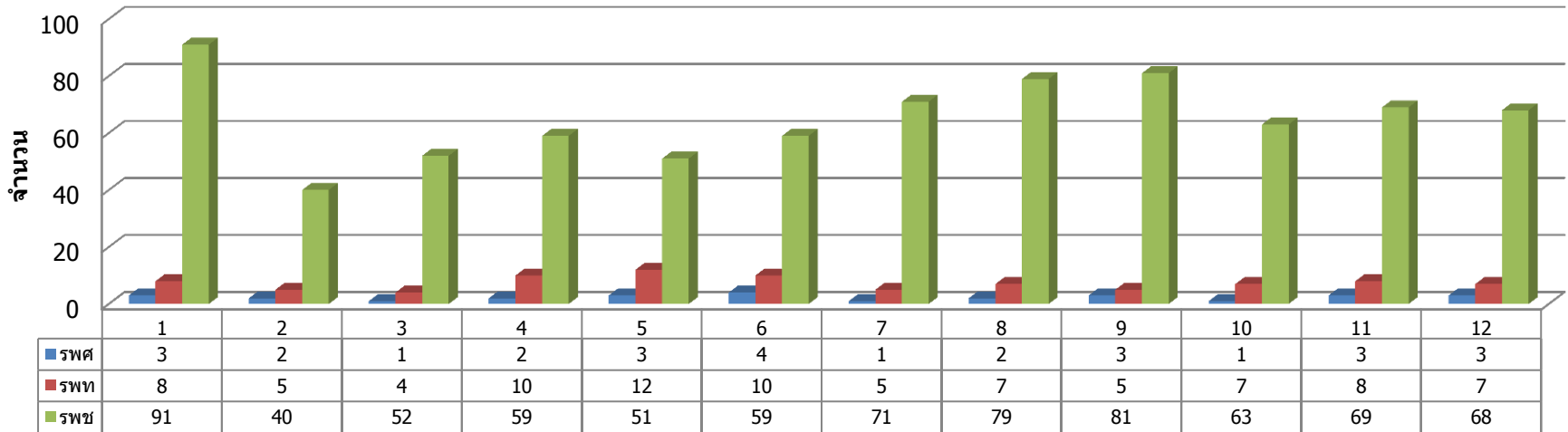
ผลลัพธ์	2556	2557	2558	2559
อัตราผู้ป่วยรายใหม่ลดลง				
- DM		0.46	0.54	0.24
- HT		0.45	0.54	0.25
อัตราการตาย				
- DM		12.92	9.69	5.36
- HT		22.61	16.15	7.08
อัตรา Re-admit ด้วยภาวะแทรกซ้อน				
- DM	12.21	10.81	9.61	
- HT	5.88	6.06	8.67	
อัตราการนอนโรงพยาบาล				
- DM	2.3	1.75	2.48	
- HT	0.94	1.03	1.86	
ผลลัพธ์การพัฒนา NCD คุณภาพ				
1.ร้อยละของประชาชนอายุ 35 ปีขึ้นไป ได้รับการตรวจโรคเบาหวานและโรคความดันโลหิตสูง ไม่น้อยกว่าร้อยละ 95		91.30	96.27	95.37
2.ผู้ป่วย DM ควบคุมระดับน้ำตาลได้ดี ไม่น้อยกว่าร้อยละ 40		48.89	45	47.02
3. ผู้ป่วย HT ควบคุมระดับความดันได้ไม่น้อยกว่าร้อยละ 50		89.6	92.71	93.21

คลินิก NCD คุณภาพของโรงพยาบาลกาญจนดิษฐ์

- การจัดการกระบวนการ
- พัฒนานวัตกรรม
- พัฒนาศักยภาพเครือข่าย
- การบูรณาการ เยี่ยมบ้าน
- ขยายงานบริการ
โรคไม่ติดต่อไปยังผู้สูงอายุ
ผู้พิการ ผู้ด้อยโอกาส

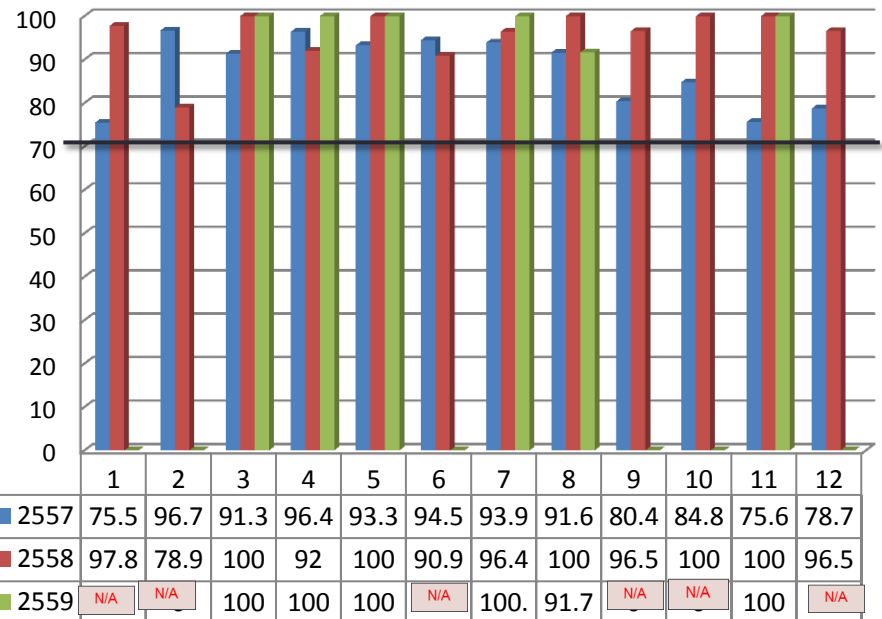
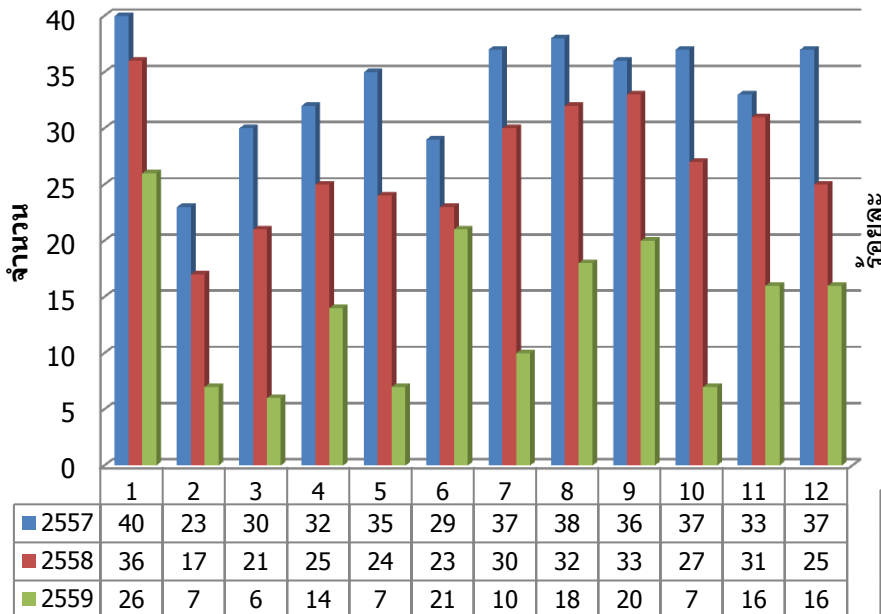
ผลลัพธ์	ปี 2556	ปี 2559
จำนวนผู้ป่วยรายใหม่ลดลง		
- DM	1,213	136
- HT	3,028	249
ระยะรอคอย	2.15	2.35
ความพึงพอใจ	85.23	95.22
อัตราการคัดกรองแผลที่เท้า	52.1	80.6
- สูญเสียประสาทเท้า	29.28	20.10
- เคยตัดนิ้วเท้า	1.51	0.99
อัตราการเกิดโรคแทรกซ้อนทางตา	1.05	0.23
อัตราการ Admit	6.31	2.43
อัตราค่าใช้จ่าย		
- OPD	599.1	685
- IPD	10598	7998

การดำเนินงานคลินิก NCD คุณภาพ ภาพประเทศ

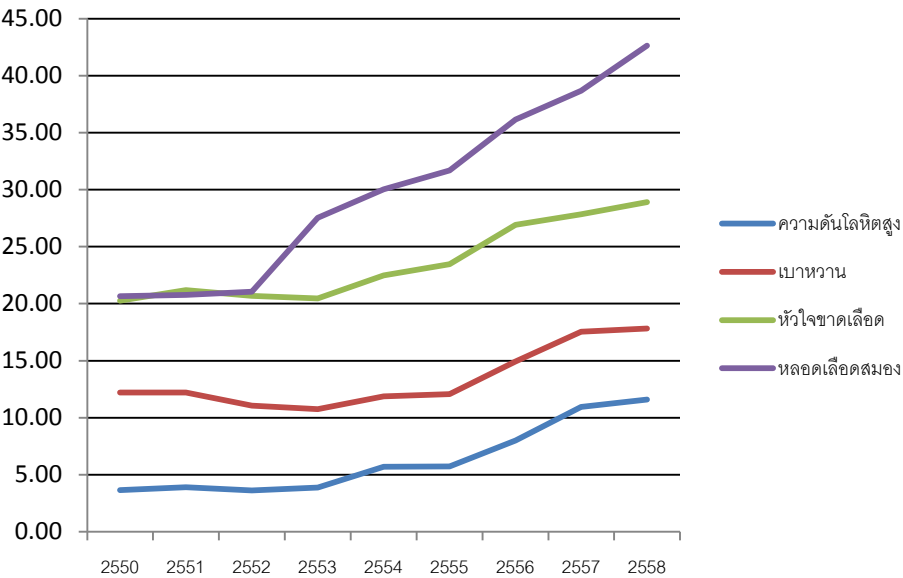


จำนวนโรงพยาบาลเป้าหมายการดำเนินงาน
คลินิก NCD คุณภาพ ปี 2557 - 2559

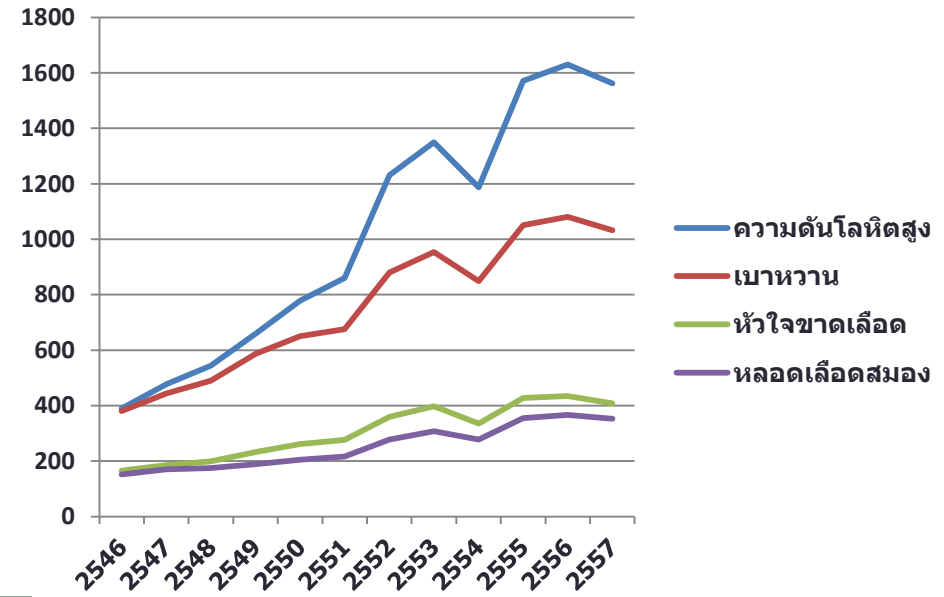
ร้อยละของโรงพยาบาลที่ผ่านการประเมินรับรอง
คลินิก NCD คุณภาพ ปี 2557 -2559



อัตราการตายด้วยโรคหลอดเลือดสมอง ต่อประชากร 100,000 คน (รวม กทม.)



อัตราผู้ป่วยในต่อประชากรแสนคน ด้วยโรคNCDsที่สำคัญของประเทศไทย (ยกเว้น กทม.)



ผลการศึกษา MedResNet : DM

ลำดับ	ตัวชี้วัด	2555	2556	2557	2558
		ร้อยละ			
1	มีระดับ FPG อยู่ในเกณฑ์ที่ควบคุมได้ (70-130 mg/dL)	39.2	37.8	37.9	38.2
2	โรคหลอดเลือดแดงส่วนปลาย ที่เพิ่งเกิดขึ้นในรอบ 12 เดือน	-	0.8	0.2	0.3
3	การตัดนิ้วเท้า, เท้า หรือขา	0.3	0.4	0.1	0.1
4	การได้รับการวินิจฉัยว่าเป็น Diabetic retinopathy (DR) ที่เพิ่งเกิดขึ้นในรอบ 12 เดือน	8.4	3.4	3.5	2.4
5	ภาวะแทรกซ้อนทางไต ที่เพิ่งเกิดขึ้นในรอบ 12 เดือน	7.9	8.2	8.9	7.9
6	ภาวะแทรกซ้อนของโรคหลอดเลือดสมองที่เพิ่งเกิดขึ้นในรอบ 12 เดือน	1.1	0.5	0.6	0.6
7	ภาวะแทรกซ้อนของหัวใจและหลอดเลือดหัวใจที่เพิ่งเกิดขึ้นในรอบ 12 เดือน	0.4	0.9	1.3	1.0
8	โรคระบบประสาทส่วนปลายจากเบาหวาน ที่เพิ่งเกิดขึ้นในรอบ 12 เดือน	-	-	1.5	1.2

ผลการศึกษา MedResNet : HT

ลำดับ	ตัวชี้วัด	2555	2556	2557	2558
		ร้อยละ			
9	ผู้ป่วยความดันโลหิตสูงที่มีระดับความดันโลหิตสูงที่ควบคุมได้ (HT<140/90 mmHg และ DM&HT≤140/80 mmHg) ในช่วง 12 เดือนที่ผ่านมา ควบคุมได้ 2 ครั้ง ติดต่อกัน	59	61.2	65.5	61.7
10	ภาวะแทรกซ้อนของโรคหลอดเลือดสมอง ที่เพิ่งเกิดขึ้นในรอบ 12 เดือน	0.5	0.5	0.5	0.5
11	ภาวะแทรกซ้อนของหัวใจและหลอดเลือดหัวใจที่เพิ่งเกิดขึ้นในรอบ 12 เดือน	1.3	1.1	1.3	1.2
12	ภาวะแทรกซ้อนทางไตที่เพิ่งเกิดขึ้นในรอบ 12 เดือน	5.0	5.7	8.1	6.3

ปัจจัยแห่งความสำเร็จ :

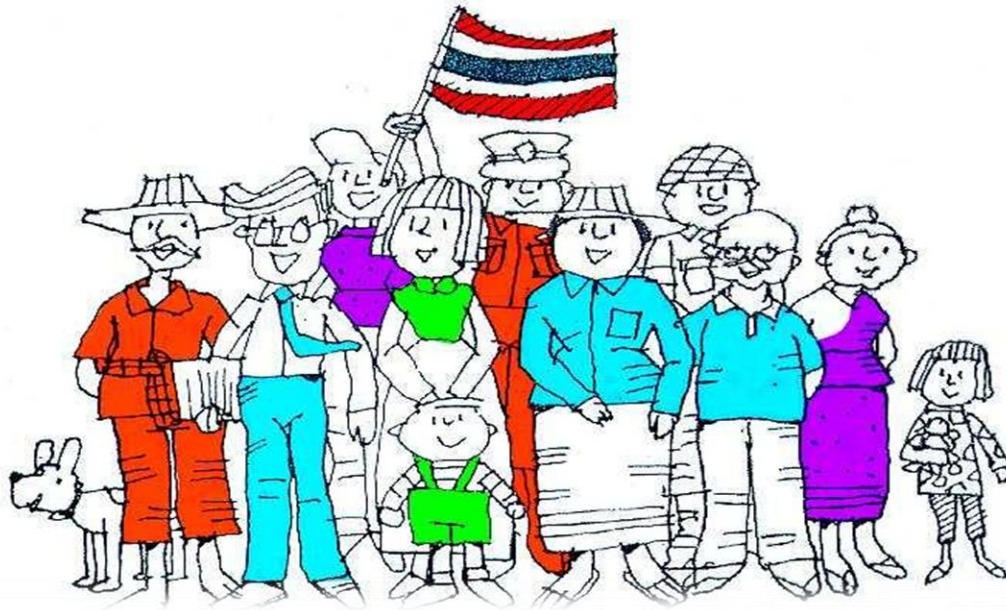
- ❖ การทำงานเป็นทีม ภายใต้กรอบการพัฒนากาการบริหารจัดการภาครัฐ (PMQA) การดูแลโดยยึดผู้ป่วยเป็นศูนย์กลาง บุคคลากรสืบค้นหาเหตุผลหลัก ความคาดหวัง และ ความต้องการของผู้ป่วยที่มาพบแพทย์ ทำความเข้าใจกับความเป็น "คน" ของผู้ป่วย
- ❖ ความเข้มแข็งของเครือข่าย (node) ที่มีการบริหารจัดการที่เชื่อมโยง ระบบข้อมูลเฝ้าระวัง ป้องกัน การรักษา และการส่งต่อที่มีประสิทธิภาพ
- ❖ ผู้รับผิดชอบงานโรคไม่ติดต่อของจังหวัด และสถานบริการสาธารณสุข มีความรู้และทักษะด้านเทคโนโลยีสารสนเทศ
- ❖ ผู้บริหารทุกระดับเห็นความสำคัญ ผลักดันส่งเสริมให้มีการวางแผนแก้ไขปัญหาร่วมกันอย่างเป็นรูปธรรมเชื่อมโยงจากทุกระดับในเขตพื้นที่
- ❖ พัฒนาศักยภาพและเครือข่าย (แนวทางหรือคู่มือการดำเนินงาน)
- ❖ สัมพันธภาพอย่างต่อเนื่องระหว่างผู้ป่วย ชุมชน และทีมสหวิชาชีพ โดยมีเป้าหมายให้ผู้ป่วยใช้ชีวิตได้อย่างเป็นปกติสุข มีคุณภาพชีวิต มีคุณค่าต่อครอบครัวและสังคม ส่วนกลุ่มปกติ ไม่ให้เป็นกลุ่มเสี่ยง กลุ่มเสี่ยงไม่ให้เป็นกลุ่มป่วยต่อไป



แนวทางการพัฒนางานเพื่อให้เกิดความยั่งยืน

- ประชาชนตระหนักรู้และเป็นเจ้าภาพในเรื่องการดูแลสุขภาพของตนเองและชุมชน
- เสริมสร้างความร่วมมือกับเครือข่ายอย่างต่อเนื่อง เข้มแข็ง และยั่งยืน
- ปรับให้การดำเนินงานคลินิก NCD สุขภาพบูรณาการไปกับการพัฒนาคุณภาพ (TQM) ของ รพ. และประเมินติดตามภายในโดย รพ. ประเมินภายนอกโดยสำนักงานสาธารณสุขจังหวัด





ขอบคุณครับ