



บันทึกข้อความ

สำนักโรคไม่ติดต่อ
รับที่ ๑๕๑๕
วันที่ ๒๖ มิ.ย. ๒๕๕๗
เวลา ๑๐.๑๖

ส่วนราชการ สำนักงานเลขาธิการกรมควบคุมโรค โทร. ๐ ๒๕๕๐ ๓๐๒๔

ที่ สธ.๐๔๐๑.๒/ว.๓๒๗๓ วันที่ ๒๖ มิถุนายน ๒๕๕๗

เรื่อง ขอเชิญร่วมสั่งซื้อดอกมะลิ ในโอกาสวันแม่แห่งชาติ ประจำปี ๒๕๕๗

เรียน ผู้อำนวยการกอง/สถาบัน/สำนัก/สคร.๑/กตส./กพร./คสท./ศบจอ. ในสังกัดกรมควบคุมโรค

ด้วยสภาพสังคมสงเคราะห์แห่งประเทศไทย ในพระบรมราชูปถัมภ์ ขอความร่วมมือจากกรมควบคุมโรค ในการจำหน่ายและสั่งซื้อผลิตภัณฑ์ดอกมะลิรูปแบบต่างๆ ในโอกาสวันแม่แห่งชาติประจำปี ๒๕๕๗ โดยเงินที่ได้จากการจำหน่ายส่วนหนึ่งจะนำขึ้นทูลเกล้าถวาย สมเด็จพระนางเจ้า พระบรมราชินีนาถ โดยเสด็จพระราชกุศลตามพระราชอัธยาศัย และอีกส่วนหนึ่งสมทบกองทุนดอกมะลิวันแม่แห่งชาติ และกองทุนร่วมใจสงเคราะห์ชุมชนเพื่อช่วยเหลือผู้ประสบความทุกข์ยากเดือดร้อน และผู้ด้อยโอกาสทั่วประเทศ

ในการนี้ สำนักงานเลขาธิการกรม จึงขอความร่วมมือจากหน่วยงานท่านในการเผยแพร่และประชาสัมพันธ์ ภาพตัวอย่างผลิตภัณฑ์ดอกมะลิ ในรูปแบบต่างๆ หรือสามารถดูภาพสีตัวอย่าง ได้ที่บอร์ดประชาสัมพันธ์หน้าห้อง สำนักงานเลขาธิการกรม พร้อมทั้งร่วมสนับสนุนจัดซื้อดอกมะลิ ดังกล่าว วิธีการสั่งซื้อและการชำระเงิน ศึกษา รายละเอียดได้จากใบสั่งซื้อผลิตภัณฑ์ดอกมะลิวันแม่แห่งชาติ ประจำปี ๒๕๕๗ ดังแนบท้าย

จึงเรียนมาเพื่อโปรดทราบและร่วมสั่งซื้อผลิตภัณฑ์ดอกมะลิในรูปแบบต่างๆดังกล่าวต่อไปด้วย
จะเป็นพระคุณ

ธิดา นอก.สำนักโรคไม่ติดต่อ

เพื่อโปรดทราบ และเชิญซื้อ
สั่งซื้อดอกมะลิในโอกาสวันแม่แห่งชาติ
ประจำปี ๒๕๕๗ ๑๖ มิ.ย. ๒๕๕๗

- มณฑล ชรินทร์ รามธนา

(นางสาวจกกลณี จรียนวัฒน์)
นักจัดการงานทั่วไปชำนาญการพิเศษ

๒๖ มิ.ย. ๒๕๕๗

(นายสาทิพย์ คงสอน)
เลขาธิการกรม

มจร อธิการ รวยงาม

(ผศ. ศุภวรรณ มโนสุนทร)
นักวิชาการสาธารณสุขชำนาญการพิเศษ
รักษาการแทน ผู้อำนวยการสำนักโรคไม่ติดต่อ

๒๗ มิ.ย. ๒๕๕๗

กรมควบคุมโรค
รับที่ ๓๕๘๘
วันที่ ๑๙ มี.ย. ๒๕๕๗
เวลา ๑๓.๐๐ น.



ด่วนมาก

ที่ สสคท. ๖๘๐ / ๒๕๕๗

องค์การหรือสถานสาธารณสุข ลำดับที่ ๘๘
ของประกาศกระทรวงสาธารณสุข
๒๕๕๗ เรื่อง มาตรการป้องกันและควบคุมโรค
และโรคติดต่อ

๑๓ มิถุนายน ๒๕๕๗

เรื่อง ขอความร่วมมือเผยแพร่และจำหน่ายดอกมะลิ ในโอกาสวันแม่แห่งชาติ ประจำปี ๒๕๕๗

เรียน อธิบดีกรมควบคุมโรคติดต่อ

สิ่งที่ส่งมาด้วย แผ่นพับประชาสัมพันธ์ / ใบสั่งซื้อ

ตามที่ สภาสังคมสงเคราะห์แห่งประเทศไทย ในพระบรมราชูปถัมภ์ ได้จัดงานวันแม่แห่งชาติ เนื่องในโอกาสวันเฉลิมพระชนมพรรษา สมเด็จพระนางเจ้าฯ พระบรมราชินีนาถ วันที่ ๑๒ สิงหาคม เป็นประจำทุกปี เพื่อเทิดทูนและเผยแพร่พระเกียรติคุณ สมเด็จพระนางเจ้าฯ พระบรมราชินีนาถ ผู้ทรงเป็นพระมิ่งแม่แห่งชาติ เผยแพร่พระคุณและบทบาทของแม่ที่มีต่อครอบครัว สังคม และประเทศชาติ เพื่อให้ลูกได้สำนึกถึงพระคุณของแม่และตระหนักในหน้าที่ของลูกที่มีต่อแม่ ตลอดจนได้แสดงความกตัญญูตเวทีต่อแม่ ปลูกฝังเด็กเยาวชน และประชาชนให้มีจิตสำนึกถึงความสำคัญของสถาบันครอบครัว รวมทั้งส่งเสริม อนุรักษ์วัฒนธรรมและประเพณีที่ดีงามของชาติไทยให้คงอยู่ตลอดไป โดยได้มีการกำหนด " ดอกมะลิ " ซึ่งเป็นดอกไม้แห่งความบริสุทธิ์และมีกลิ่นหอมชื่นใจเหมือนพระคุณของแม่ เป็นสัญลักษณ์ของงานวันแม่แห่งชาติ

สภาสังคมสงเคราะห์ฯ ได้จัดทำดอกมะลิและผลิตภัณฑ์ดอกมะลิ เพื่อเผยแพร่และจำหน่ายเป็นประจำทุกปี โดยได้รับความกรุณาจากหน่วยงานของท่านเป็นอย่างดียิ่งตลอดมา เงินรายได้จากการจำหน่ายดอกมะลิและผลิตภัณฑ์ดอกมะลิ ส่วนหนึ่งได้นำขึ้นทูลเกล้าฯ ถวาย สมเด็จพระนางเจ้าฯ พระบรมราชินีนาถ โดยเสด็จพระราชกุศลตามพระราชอัธยาศัย และอีกส่วนหนึ่งนำสมทบกองทุนร่วมใจสงเคราะห์ชุมชน สภาสังคมสงเคราะห์ฯ เพื่อให้ความช่วยเหลือแก่ผู้ยากไร้และผู้ด้อยโอกาสทั่วประเทศ

ในโอกาสที่งานวันแม่แห่งชาติ ประจำปี ๒๕๕๗ ได้เวียนมาอีกครั้งหนึ่ง สภาสังคมสงเคราะห์ฯ ไคร้ขอความร่วมมือจากท่านเผยแพร่ประชาสัมพันธ์ เชิญชวนข้าราชการ พนักงานและเจ้าหน้าที่ในหน่วยงานของท่านร่วมเฉลิมพระเกียรติเนื่องในโอกาสดังกล่าว และแสดงความรัก ความกตัญญูตเวทีต่อแม่ โดยขอความกรุณาช่วยจำหน่ายและสั่งซื้อผลิตภัณฑ์ดอกมะลิรูปแบบต่างๆ ซึ่งมีภาพตัวอย่างตามแผ่นพับที่ส่งมาพร้อมนี้

การสั่งซื้อ

กรุณากรอกรายละเอียดในใบสั่งซื้อตามที่แนบมาพร้อมนี้ และส่งไปที่ สำนักกองทุน
ร่วมใจสงเคราะห์ชุมชน สภาสังคมสงเคราะห์ฯ ดิคมพินิต ถนนราชวิถี เขตราชเทวี กรุงเทพฯ
๑๐๕๐๐ และวงเล็บที่มุมของด้านล่างว่า "ดอกมะลิ" โทรศัพท์ ๐ - ๒๓๕๔ - ๗๕๒๐ ๐ - ๒๓๕๔ - ๗๕๓๓ - ๓๗
ต่อ ๖๐๔ - ๖๐๗ โทรสาร ๐ - ๒๓๕๔ - ๗๕๔๙ - ๕๐

การชำระเงิน

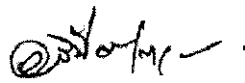
ท่านสามารถชำระเงินได้โดยเงินสด / เช็ค / ธนาคัต หรือตัวแลกเงิน โดยสั่งจ่าย
"สภาสังคมสงเคราะห์ฯ" และ ธนาณัติปลายทาง ปณ. ดุสิต ๑๐๓๐๐ (ไม่รับธนาณัติออนไลน์)

สำหรับท่านที่ส่งธนาณัติเพื่อชำระค่าดอกมะลิขอความกรุณาระบุชื่อ "ผู้จ่ายเงิน" ให้ตรงกับ
กับชื่อในใบสั่งซื้อด้วย

สภาสังคมสงเคราะห์ฯ หวังเป็นอย่างยิ่งว่าจะได้รับการสนับสนุนจากท่านด้วยดีเช่นเคย และ
ขอขอบคุณเป็นอย่างสูง มา ณ โอกาสนี้

ขอแสดงความนับถือ

พลตรีหญิง



(คุณหญิงอัสนีย์ เสาวภาพ)

ประธานสภาสังคมสงเคราะห์ฯ

เงิน ๖๖,๖๖๖.๖๖

- เงินยกย่องสนับสนุนสงเคราะห์



(นายสาทิพย์ คงสุวน)

เลขานุการกรม

โทร. ๐ - ๒๓๕๔ - ๗๕๓๓ - ๓๗ ต่อ ๖๐๔ - ๖๐๗ , ๔๑๗

โทรสาร. ๐ - ๒๓๕๔ - ๗๕๔๙ - ๕๐

การจัดส่ง

๙ กรุงเทพมหานคร

- จำนวนสั่งซื้อไม่ถึง 1,000 ช่อ จัดส่งให้ทางพัสดุไปรษณีย์ หรือ ขอความกรุณาไปรับที่ สภาสังคมสงเคราะห์ฯ ชั้น 2 ตึกร่วมใจสงเคราะห์ชุมชน ถนนราชวิถี เขตราชเทวี กรุงเทพฯ ติดกับ บ้านราชวิถี กระทรวงการพัฒนาสังคมและความมั่นคงของมนุษย์ ตรงข้าม อาคารสมเด็จพระเทพรัตนราชสุดาฯ สยามบรมราชกุมารี

- จำนวนสั่งซื้อ 1,000 ช่อ ขึ้นไป จะจัดรถส่งเฉพาะในเขตกรุงเทพมหานคร ยกเว้น เขตหนองจอก เขตลาดกระบัง เขตประเวศ เขตหนองแขม และในเขตปริมณฑล (จังหวัดสมุทรปราการ จังหวัดนนทบุรี จังหวัดปทุมธานี) จะจัดส่งให้ทางพัสดุไปรษณีย์

๙ ต่างจังหวัด

- สภาสังคมสงเคราะห์ฯ จะบริการจัดส่งให้ทาง พัสดุไปรษณีย์

หมายเหตุ

1. ติดต่อสั่งซื้อได้ที่ สำนักร่วมใจสงเคราะห์ชุมชน สภาสังคมสงเคราะห์ฯ 257 ตึกมหิตล ถนนราชวิถี เขตราชเทวี กรุงเทพฯ 10400 โทรศัพท์ 0 - 2354 - 7520 , 0 - 2354-7533 - 37 ต่อ 604 - 606 , 417 , 909 และ 506 โทรสาร 0 - 2354 - 7549 - 50

2. หากท่านส่ง ใบสั่งซื้อผลิตภัณฑ์ ทางโทรสารแล้ว ขอความกรุณาแจ้ง สภาสังคมสงเคราะห์ฯ ทราบ และ ไม่ต้องส่ง ใบสั่งซื้อผลิตภัณฑ์ทางไปรษณีย์ อีก เพื่อลดปัญหาการส่งของซ้ำ

3. เนื่องจากผลิตภัณฑ์บางรายการมีจำนวนจำกัดและอาจมีผู้สั่งซื้อรายการเดียวกันเป็นจำนวนมาก ผลิตภัณฑ์ที่ท่านต้องการสั่งซื้ออาจหมดก่อน จึงขอความกรุณาสั่งของล่วงหน้าเพื่อให้จัดส่งได้ตามความต้องการของท่าน

ส่ง

นางอร่ามศรี เงินวิจิตร

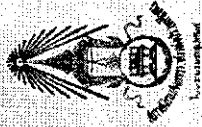
สำนักร่วมใจสงเคราะห์ชุมชน

สภาสังคมสงเคราะห์แห่งประเทศไทยฯ

ตึกมหิตล ถนนราชวิถี เขตราชเทวี

กรุงเทพมหานคร 10400

(ดอกมะลิ)

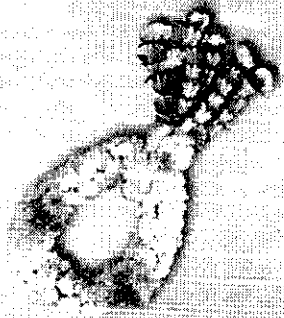


วันแม่แห่งชาติ 12 สิงหาคม 2557

ส ในพระบรมราชูปถัมภ์ มีความภาคภูมิใจและถือเป็นสิริมงคลอย่างยิ่งที่ได้รับจัดงาน “วันแม่แห่งชาติ” เป็นครั้งแรก ในวันที่ 12 สิงหาคม 2519 เพื่อเทิดทูนพระเกียรติคุณ สมเด็จพระนางเจ้า พระบรมราชินีนาถ ผู้ทรงเป็นแม่แห่งชาติ และเผยแพร่พระคุณและบทบาทของแม่ที่มีต่อครอบครัว สังคม และประเทศชาติ โดยได้จัดต่อเนื่องเป็นประจำทุกปี ตลอดมาจนถึงปัจจุบัน เป็นเวลา 39 ปี

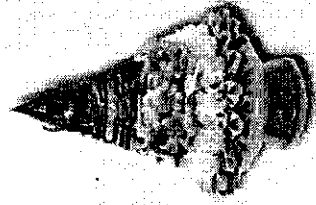
โดยที่ “ดอกรมะลิ” เป็นดอกไม้แห่งความบริสุทธิ์ และมีกลิ่นหอมชื่นใจ เหมือนความดีที่บริสุทธิ์ และพระคุณของแม่ที่มีอยู่ในจิตใจของลูกตลอดไป สภาสังคมสงเคราะห์ฯ จึงได้กำหนดดอกรมะลิเป็นสัญลักษณ์ของงาน “วันแม่แห่งชาติ”

สภาสังคมสงเคราะห์ฯ ขอเชิญชวนประชาชนชาวไทย และผู้เป็นลูกทุกคน ร่วมเฉลิมพระเกียรติสมเด็จพระนางเจ้า พระบรมราชินีนาถ ด้วยพลังศรัทธาที่จิตพระเกียรติแม่แห่งชาติ ร่วมถวายพานพุ่มดอกรมะลิเป็นเครื่องราชสักการะ และแสดงความรัก ความกตัญญูทศวาทีต่อแม่ ด้วยผลิตภัณฑ์จัดจမ်းลิ



ร ายได้จากภารกิจที่ฝ่ายผลิตภัณฑ์ดอกรมะลิ ส่วนหนึ่ง จะนำขึ้นทูลเกล้าฯ ถวาย สมเด็จพระนางเจ้าฯ พระบรมราชินีนาถ เพื่อโดยเสด็จพระราชกุศลตามพระราชอัธยาศัย และอีกส่วนหนึ่ง สมทบกองทุนร่วมใจสงเคราะห์ชุมชน สภาสังคมสงเคราะห์ฯ เพื่อช่วยเหลือผู้ประสบความทุกข์ยากเดือดร้อนและเป็นทุนการศึกษาเด็กยากจนทั่วประเทศ

สภาสังคมสงเคราะห์ฯ ได้นำพานพระพุทธรูปเข้าประกอบ พิธีพุทธาภิเษกที่วัดสระเกศราชวรมหาวิหาร เพื่อความเป็นสิริมงคล



ผู้สนใจติดต่อสอบถามและสั่งจองได้...
สำนักวิจัยสงเคราะห์ชุมชน

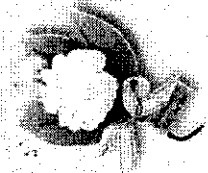
สภาสังคมสงเคราะห์แห่งประเทศไทย ในพระบรมราชูปถัมภ์
ตึกนทีทศ ถนนราชวิถี เขตราชเทวี กทม. 10400
โทรศัพท์ 0-2354-7533 - 37 ต่อ 604 - 607
โทรสาร 0-2354-7549 - 50

www.ncswt.or.th
e-mail: info@ncswt.or.th
LIVE UNITED
United Way
United Way Thailand



12 สิงหาคม ราชินี

ถวายวันแม่แห่งชาติ ประจำปี 2557



1 ช่อมะลิ "รักแม่"
ราคา 10.- บาท



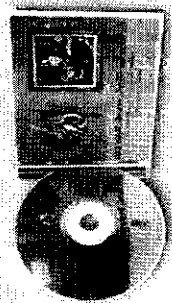
2 ช่อมะลิ "รวมใจรักแม่"
ราคา 20.- บาท



3 ช่อมะลิ "ร้อยความรัก"
ราคา 50.- บาท



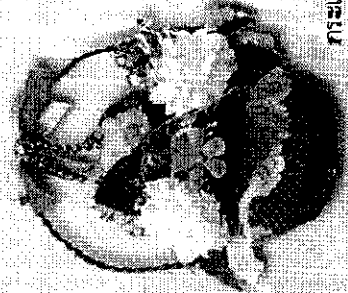
4 บัตรอวยพรแม่
ราคา 20.- บาท



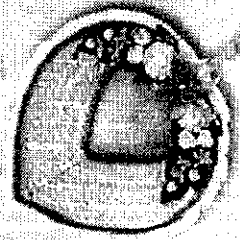
5 ซีดี เพลงวันแม่แห่งชาติ
ราคา 100.- บาท



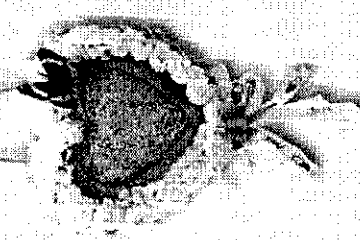
6 หัวใจรัก "จากลูก"
ราคา 160.- บาท



7 กระเช้าทอง "สองทင့်รัก"
ราคา 180.- บาท



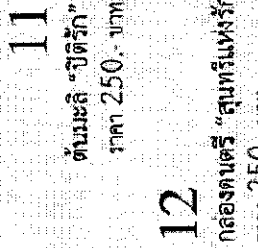
8 หัวใจรัก "เจ็ดท่งรัก"
ราคา 200.- บาท



10 โฉมขวัญรัก
"จากใจลูก"
ราคา 250.- บาท



9 กล้องเขมรถรสบอร์ด "โองใจรัก"
ราคา 200.- บาท



11 ต้นมะลิ "ชีวิตรัก"
ราคา 250.- บาท



12 กล้องดนตรี "สุนทรีแห่งรัก"
ราคา 250.- บาท

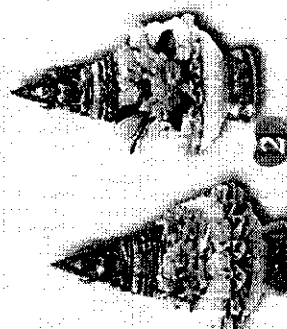


13 ร้อยความรัก
ราคา 280.- บาท
กรณีมอบหนึ่งแบบใดขนาด จะจัดแบบที่มีให้



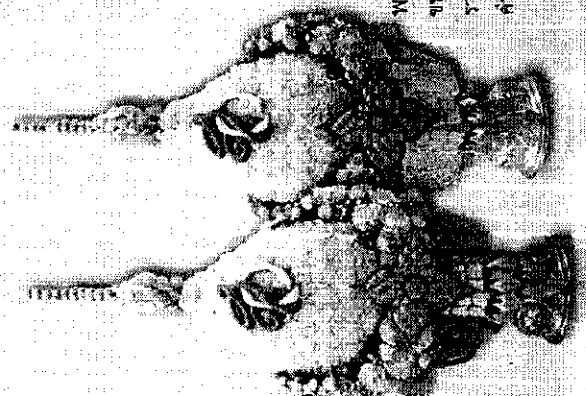
15 กล้องฟ้าโต "โหม่ง"
ราคา 300.- บาท

16 แฉกษพลิต "บุษกรัก"
ราคา 350.- บาท



17 พานพระพุทธรูปโบราณ
ขนาดพาน 3 นิ้ว
ราคาพานละ 499.- บาท

18 พานพระพุทธรูป
ขนาดพาน 6 นิ้ว
ราคา 1,200.- บาท



19

พานพุ่ม... พุทธศาสนพิธี
ขนาดพาน 8 นิ้ว
ราคาพานละ 2,000.- บาท
ค่าจัดส่งพานละ 100.- บาท