



สำนักโรคไม่ติดต่อ
 ชั้นที่ ๕๐๗
 ชั้นที่ ๑๕ ก.พ. ๒๕๕๔
 โทร. ๑๕๒๐๗

บันทึกข้อความ

ส่วนราชการ กรมควบคุมโรค กองการเจ้าหน้าที่ โทร. ๐ ๒๕๕๐ ๓๐๕๖ โทรสาร ๐ ๒๕๕๑๘๘๒๔
 ที่ สร ๐๔๐๒.๒/ว ๕๗๐ วันที่ ๒๗ กันยายน ๒๕๕๓
 เรื่อง เส้นทางก้าวหน้าของตำแหน่งประเภทวิชาการ

เรียน ผู้อำนวยการสำนัก กอง และหน่วยงานที่เทียบเท่ากอง ทุกแห่งในสังกัดกรมควบคุมโรค

กรมควบคุมโรคขอส่งเอกสารสรุปเส้นทางก้าวหน้าของตำแหน่งประเภทวิชาการ ซึ่งประกอบด้วย
 คุณสมบัติตามมาตรฐานกำหนดตำแหน่ง และคุณสมบัติตามหลักเกณฑ์และวิธีการเข้าสู่ตำแหน่งประเภทวิชาการ
 ตามที่ ก.พ.กำหนด เพื่อให้หน่วยงานระดับสำนัก กอง หรือหน่วยงานที่เทียบเท่ากองใช้ประกอบการพิจารณาในการ
 บริหารทรัพยากรบุคคลต่อไป

จึงเรียนมาเพื่อทราบ และโปรดแจ้งให้ข้าราชการในสังกัดทราบโดยทั่วกัน

นายอนันต์ อรรถสกลน,
 รองอธิบดี ปฏิบัติราชการแทน
 อธิบดีกรมควบคุมโรค

เรียน ผอ.สำนักโรคไม่ติดต่อ

ส.พ.๐ไม่/ร.๐๓๓๓

เพื่อขอความเห็นชอบ
 กระทรวงสาธารณสุข
 กรมควบคุมโรค

14 ก.ย. 54

(นายอนันต์ อรรถสกลน)
 หัวหน้าศูนย์บริหารทั่วไป

- นร.๑๐

- นายแพทย์ จ. คำนิลเพชร

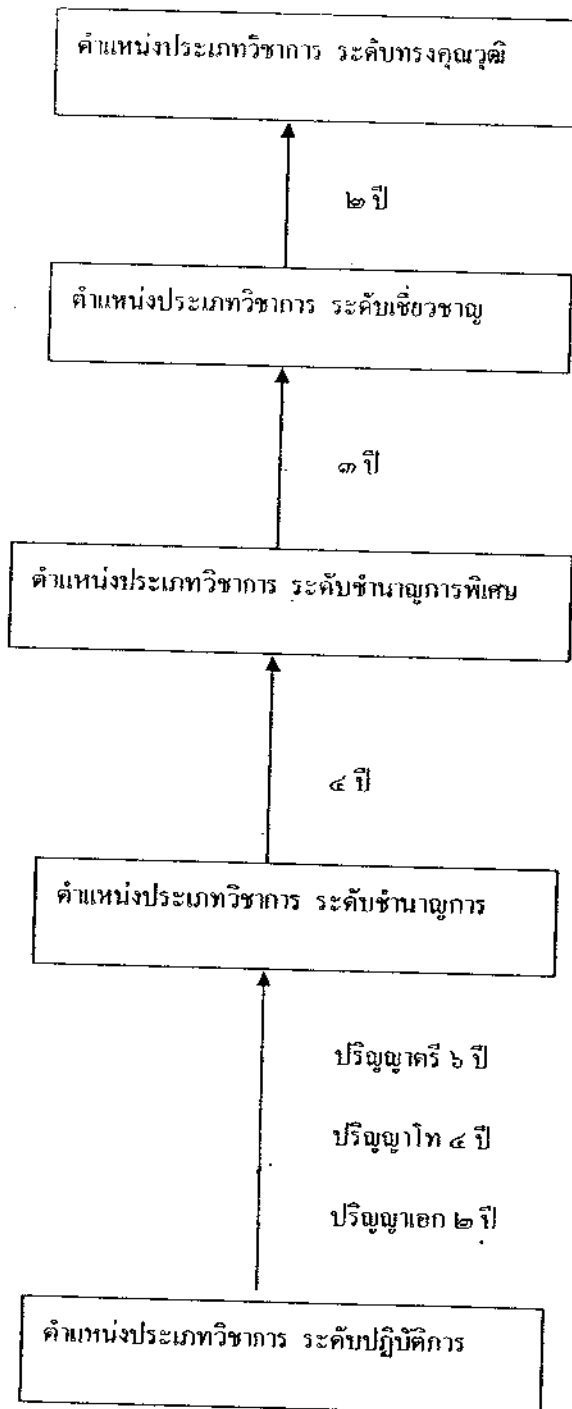
14/2/54

(นายแพทย์จตุวัฒน์ ป่านเกตุ)
 ผู้อำนวยการสำนักโรคไม่ติดต่อ

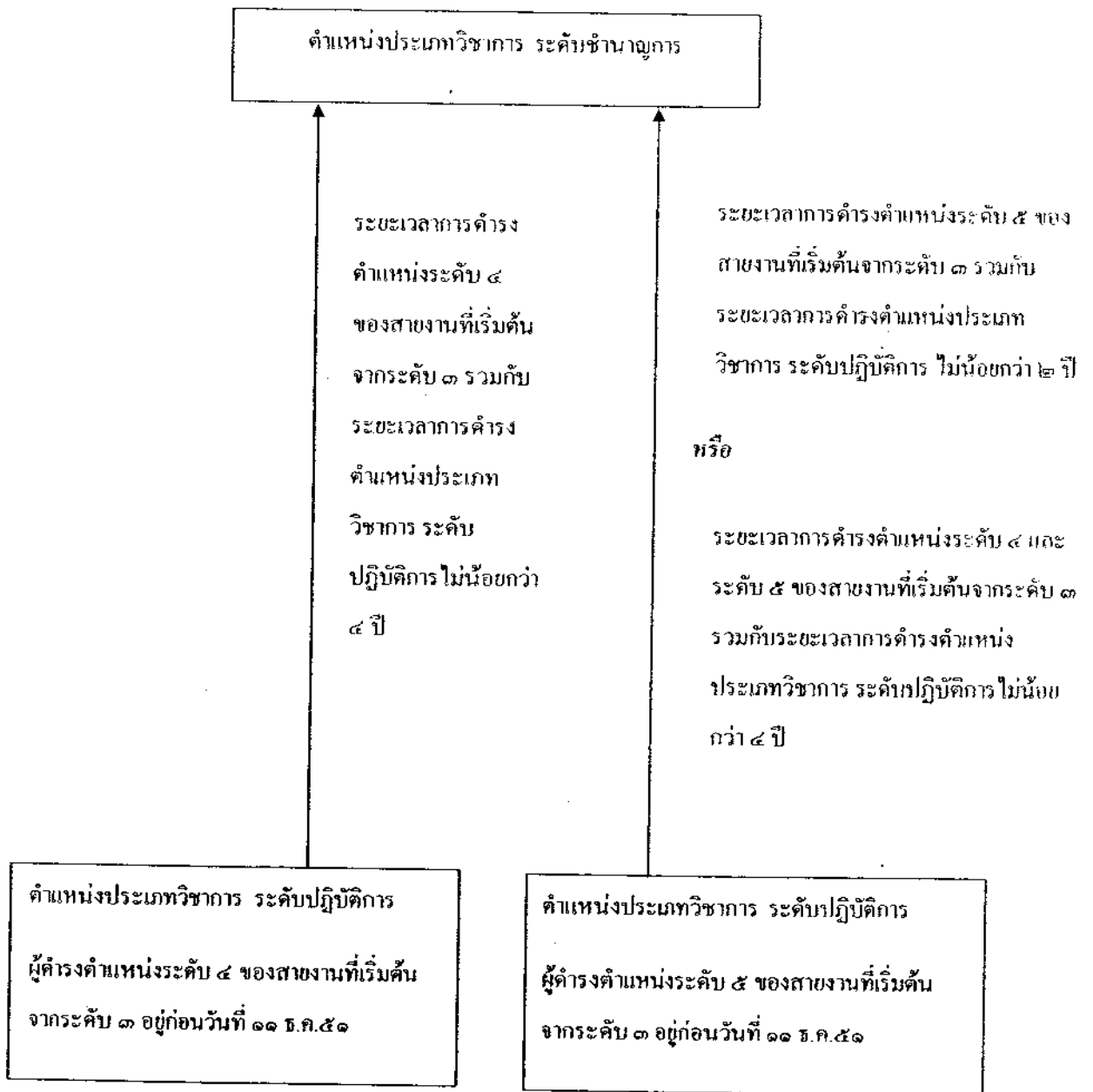
เส้นทางก้าวหน้าของตำแหน่งประเภทวิชาการ

ก. คุณสมบัติตามมาตรฐานกำหนดตำแหน่ง

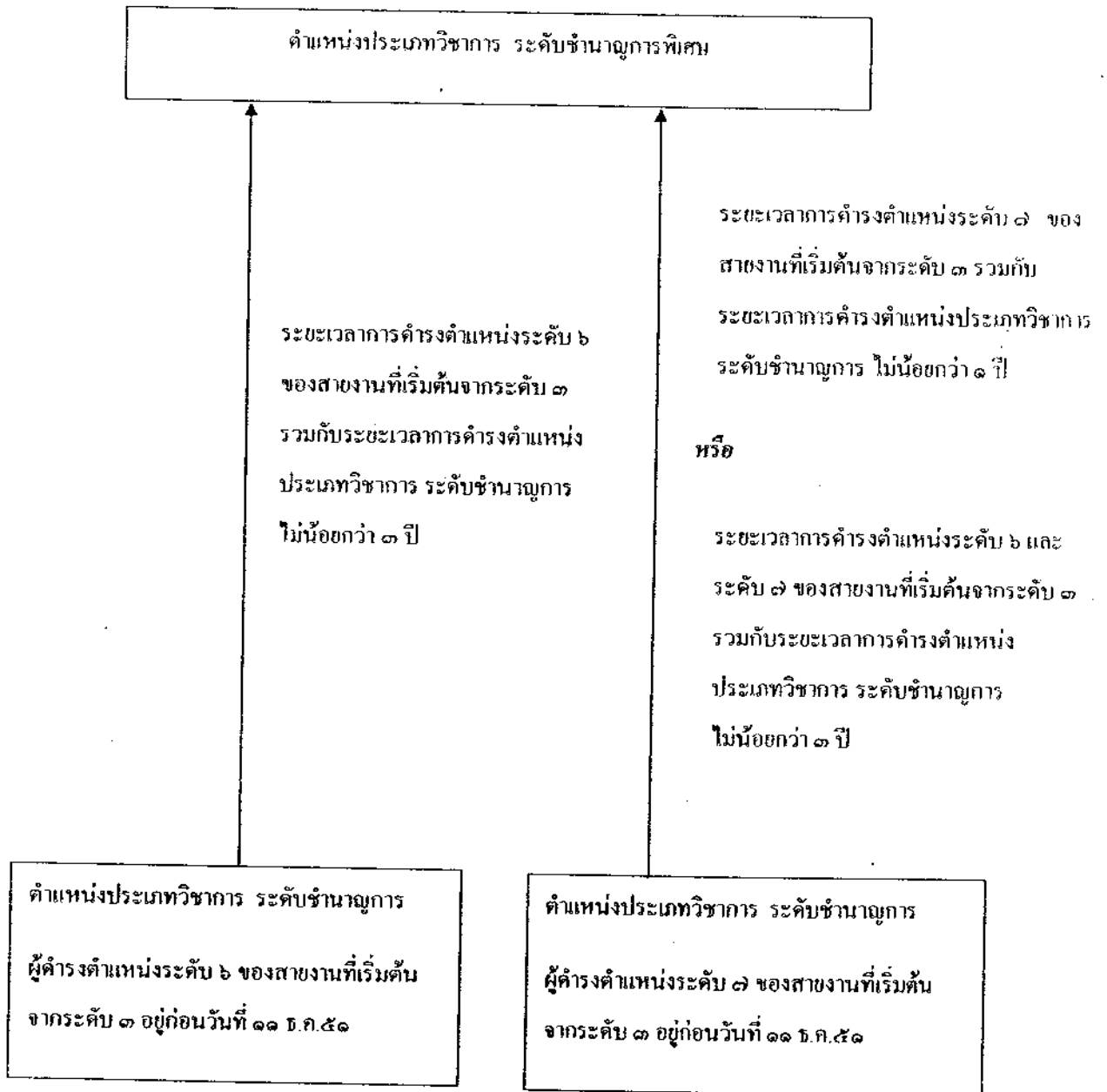
๑. มีวุฒิตรงตามคุณสมบัติเฉพาะสำหรับตำแหน่งในสาขาวิชาที่จะแต่งตั้งตามที่ ก.พ. กำหนดไว้ในมาตรฐานกำหนดตำแหน่ง และบางสาขาต้องการ ใบอนุญาตประกอบวิชาชีพ เช่น แพทย์ เภสัชกร เป็นต้น
๒. เคยปฏิบัติงานเกี่ยวข้องกับงานในหน้าที่ของตำแหน่งที่จะแต่งตั้งมาแล้วไม่น้อยกว่า ๑ ปี
๓. มีคุณสมบัติหรือระยะเวลาการดำรงตำแหน่งตามมาตรฐานกำหนดตำแหน่งที่ ก.พ. กำหนด ดังนี้



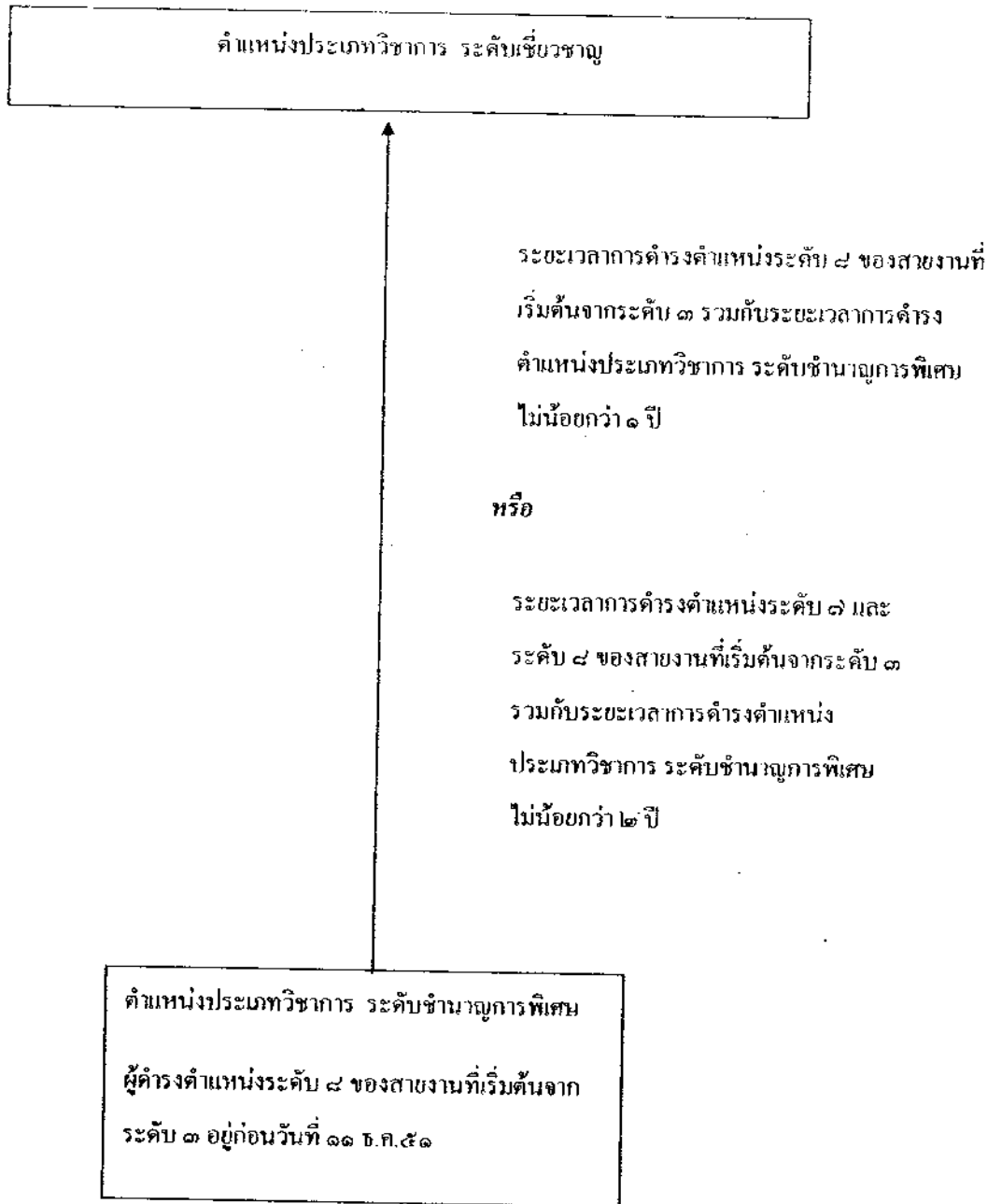
การยกเว้นคุณสมบัติหรือระยะเวลาการดำรงตำแหน่ง (ว ๑๕/๒๕๕๑)



การยกเว้นคุณสมบัติหรือระยะเวลาการดำรงตำแหน่ง (ว ๑๕/๒๕๕๑)



การยกเว้นคุณสมบัติเรื่องระยะเวลาการดำรงตำแหน่ง (ว ๑๘/๒๕๕๑)



การยกเว้นคุณสมบัติหรือระยะเวลาการดำรงตำแหน่ง (ว ๑๕/๒๕๕๑)

ตำแหน่งประเภทวิชาการ ระดับทรงคุณวุฒิ

ระยะเวลาการดำรงตำแหน่งระดับ ๕ ของสายงานที่
เริ่มต้นจากรดับ ๓ รวมกับระยะเวลาการดำรง
ตำแหน่งประเภทวิชาการ ระดับเชี่ยวชาญ ไม่น้อย
กว่า ๑ ปี

หรือ

ระยะเวลาการดำรงตำแหน่งระดับ ๔ และ
ระดับ ๕ ของสายงานที่เริ่มต้นจากรดับ ๓
รวมกับระยะเวลาการดำรงตำแหน่ง
ประเภทวิชาการ ระดับเชี่ยวชาญ ไม่น้อย
กว่า ๒ ปี

ตำแหน่งประเภทวิชาการ ระดับเชี่ยวชาญ
ผู้ดำรงตำแหน่งระดับ ๕ ของสายงานที่เริ่มต้นจาก
ระดับ ๓ อยู่ก่อนวันที่ ๑๑ ธ.ค. ๕๑

ข. คุณสมบัติตามหลักเกณฑ์และวิธีการเข้าสู่ตำแหน่งประเภทวิชาการ

๑. ผ่านการประเมินผลงานวิชาการ

๑.๑ ตำแหน่งประเภทวิชาการ ระดับเชี่ยวชาญ และระดับทรงคุณวุฒิ ประเมินผลงาน โดย ก.พ. (ว ๑๖, ๒๕๓๘)

๑.๒ ตำแหน่งประเภทวิชาการ ระดับชำนาญการ และระดับชำนาญการพิเศษ ประเมินผลงาน โดยคณะกรรมการ ประเมินผลงานของบุคคล ซึ่ง อ.ก.พ.กรมมีคำสั่งแต่งตั้ง (ว ๑๐/๒๕๔๘)

๒. มีคุณสมบัติตามที่กำหนดไว้ในมาตรฐานกำหนดตำแหน่ง โดยครบถ้วน

๓. มีคุณวุฒิเพิ่มเติมตามที่ ก.พ.กำหนด เช่น สายงานแพทย์ ระดับเชี่ยวชาญและระดับทรงคุณวุฒิ ต้องการ วุฒิปริญญาเอก หรือ วุฒิบัตร หรือหนังสืออนุมัติแสดงความรู้ความชำนาญในสาขาที่เกี่ยวข้องกับตำแหน่งที่จะแต่งตั้ง หรือวุฒิปริญญาโททางการแพทย์หรือการสาธารณสุขจากต่างประเทศที่ ก.พ.รับรอง เป็นต้น

๔. มีระยะเวลาการดำรงตำแหน่งและปฏิบัติงานในสายงานที่จะแต่งตั้งมาแล้วไม่น้อยกว่า ๑ ปี (ต้นทุน ๑ ปี)

หมายเหตุ สำหรับการแต่งตั้งให้ดำรงตำแหน่งประเภทวิชาการ ระดับชำนาญการ และระดับชำนาญการพิเศษ ในกรณีที่มี ระยะเวลาการดำรงตำแหน่งประเภทวิชาการ ในสายงานที่จะแต่งตั้งไม่ครบ ๑ ปี ผู้นั้นอาจขอนำระยะเวลาที่ได้ปฏิบัติงานใน สายงานของตำแหน่งที่จะแต่งตั้งมานับรวมเป็นต้นทุน ๑ ปีได้เฉพาะช่วงเวลาที่ผู้นั้นปฏิบัติงานในสายงานของตำแหน่งที่จะ แต่งตั้งโดยมีคำสั่งมอบหมายให้ปฏิบัติหน้าที่หรือคำสั่งให้รักษาการ ในตำแหน่งอย่างชัดเจน ทั้งนี้การนำระยะเวลาดังกล่าว มานับรวมเป็นต้นทุน ๑ ปี จะต้องได้รับความเห็นชอบจากคณะกรรมการคัดเลือกบุคคลของกรมควบคุมโรคก่อน

๕. มีระยะเวลาขั้นต่ำในการดำรงตำแหน่งหรือเคยดำรงตำแหน่งในสายงานที่จะแต่งตั้ง ตามคุณวุฒิของบุคคลและระดับตำแหน่งที่ จะแต่งตั้ง ดังนี้

ระดับตำแหน่ง ที่จะแต่งตั้ง คุณวุฒิของบุคคล	ระดับชำนาญการ	ระดับชำนาญการ พิเศษ	ระดับเชี่ยวชาญ	ระดับทรงคุณวุฒิ
ปริญญาตรี	๖ ปี	๘ ปี	๙ ปี	๑๐ ปี
ปริญญาโท	๔ ปี	๖ ปี	๗ ปี	๘ ปี
ปริญญาเอก	๒ ปี	๔ ปี	๕ ปี	๖ ปี

กรณีที่ระยะเวลาขั้นต่ำในการดำรงตำแหน่งหรือเคยดำรงตำแหน่งในสายงานที่จะแต่งตั้งไม่ครบถ้วน ก็อาจขอนำระยะเวลา การดำรงตำแหน่งในสายงานอื่นมานับรวมเป็นระยะเวลาขั้นต่ำได้เฉพาะช่วงเวลาที่ผู้นั้นมีคุณสมบัติตรงตามคุณสมบัติเฉพาะ สำหรับ ตำแหน่งที่จะแต่งตั้งและดำรงตำแหน่งไม่ต่ำกว่าระดับ ๑ (ยกเว้นการขอนำระยะเวลาการดำรงตำแหน่งในสายงานพยาบาลเทคนิคมา นับก็ต่ออยู่กับตำแหน่งพยาบาลวิชาชีพ ให้ขอนับได้ตั้งแต่วันที่มียุติเฉพาะสำหรับตำแหน่งพยาบาลเทคนิค) โดยเสนอให้ คณะกรรมการคัดเลือกบุคคลของกรมควบคุมโรคพิจารณา หากคณะกรรมการคัดเลือกบุคคลเห็นชอบให้นำนับก็ต่อได้แล้ว จะนับ ระยะเวลาการดำรงตำแหน่งก็ต่อได้ ดังนี้

- ช่วงเวลาที่ดำรงตำแหน่งระดับ ๓ ขึ้นไป ของสายงานที่เริ่มต้นจากระดับ ๓ หรือระดับ ๔ ให้นำนับก็ต่อได้เต็มเวลา
- ช่วงเวลาที่ดำรงตำแหน่งระดับ ๓ ขึ้นไป ของสายงานที่เริ่มต้นจากระดับ ๑ หรือระดับ ๒ ให้นำนับได้ครึ่งหนึ่งของเวลาที่ ได้ปฏิบัติงานจริง