



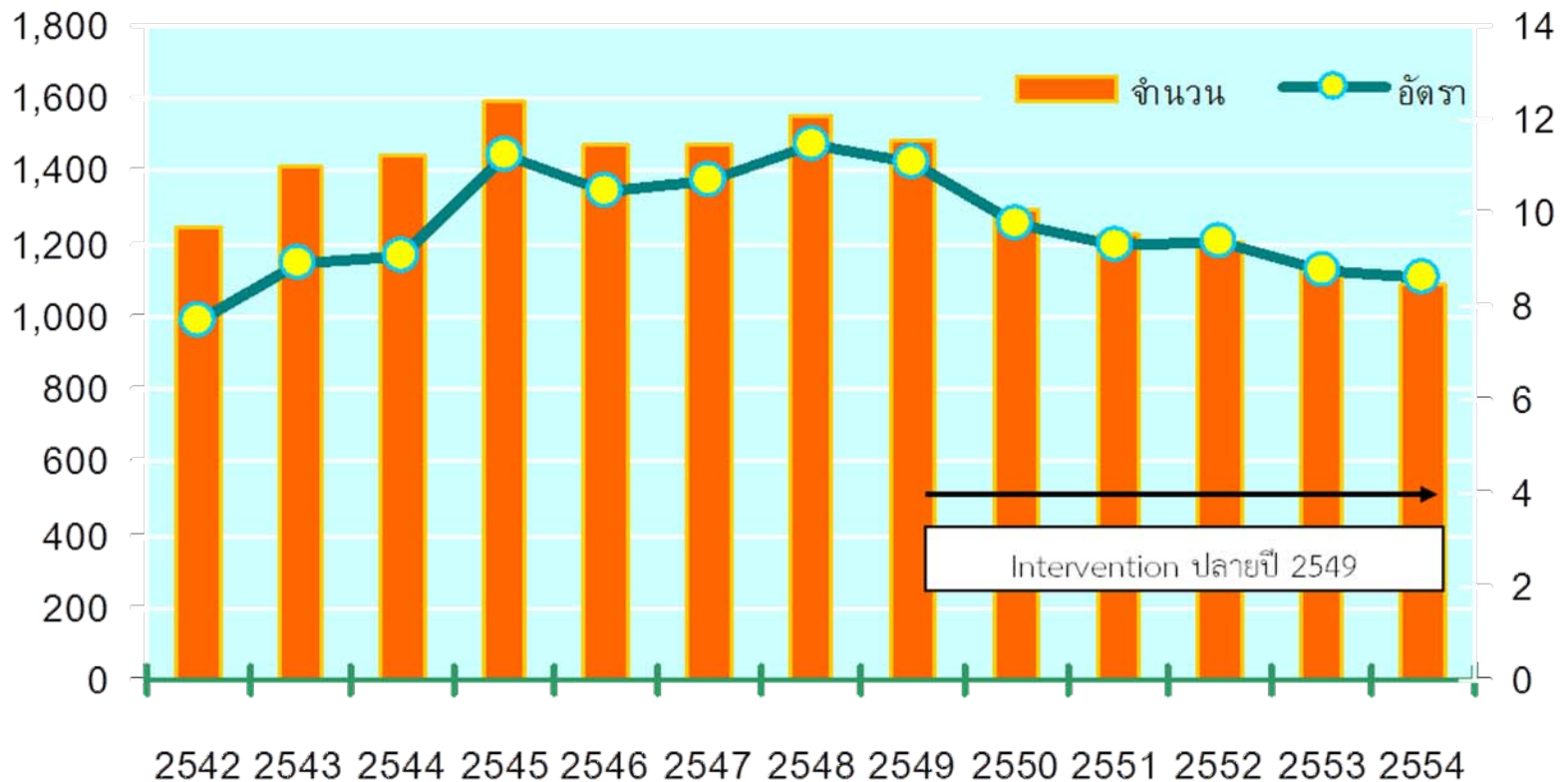
นโยบาย ตัวชีวิต

Drown No More

กลุ่มป้องกันการบาดเจ็บ สำนักโรคไม่ติดต่อ กรมควบคุมโรค

www.Facebook.com/ThaiNcd
www.ThaiNcd.com

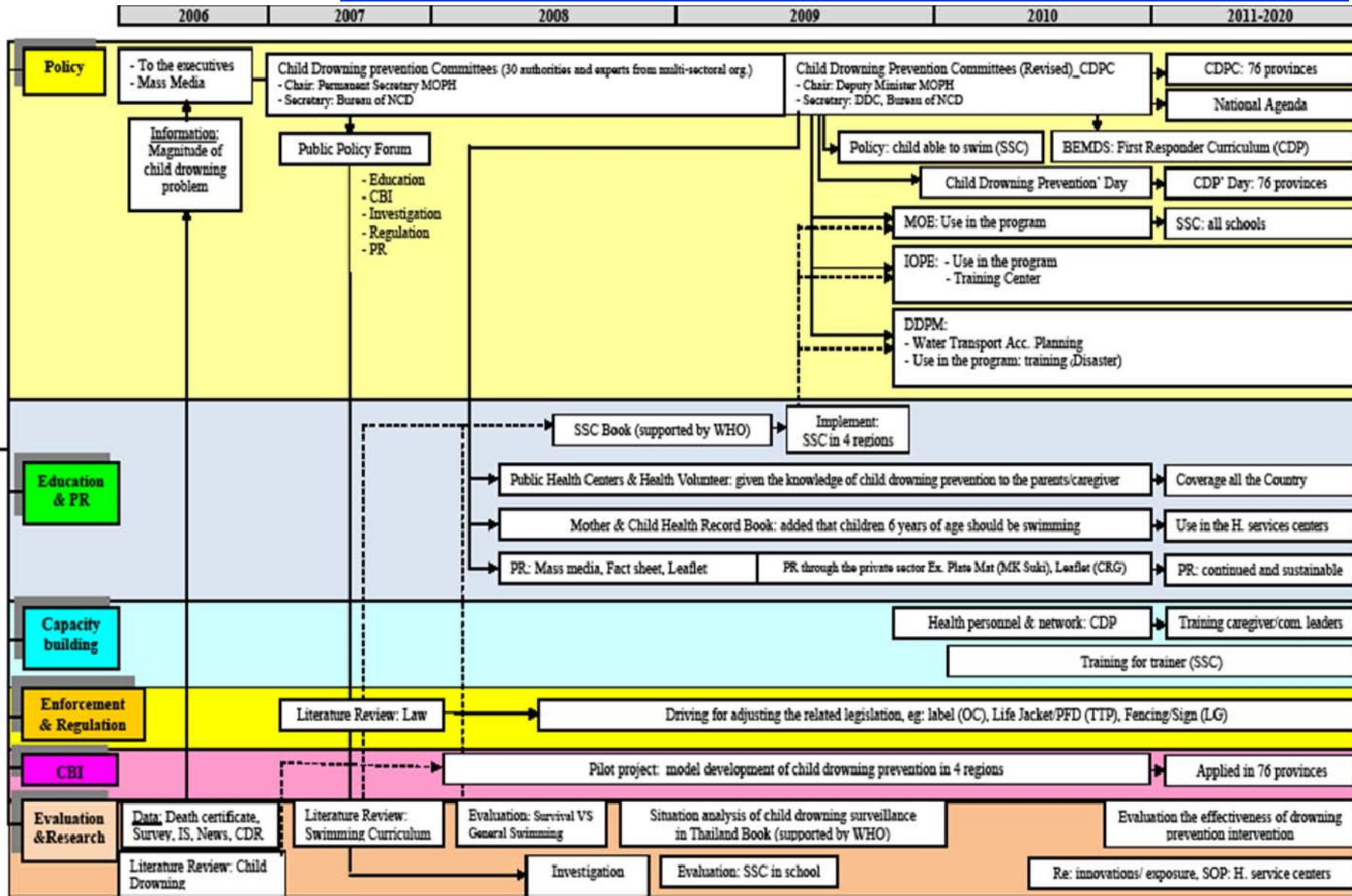
จำนวนและอัตราการเสียชีวิตต่อประชากร 100,000 คน ของเด็กอายุต่ำกว่า 15 ปี จากการตกน้ำ จมน้ำ ในประเทศไทยปี พ.ศ. 2542 – 2554



แหล่งข้อมูล: ข้อมูลมรณบัตร. สำนักนโยบายและยุทธศาสตร์ สำนักงานปลัดกระทรวงสาธารณสุข

วิเคราะห์: กลุ่มป้องกันการบาดเจ็บ สำนักโรคไม่ติดต่อ กรมควบคุมโรค กระทรวงสาธารณสุข

Intervention of Child Drowning Prevention in Thailand



มาตรการป้องกันการจมน้ำ

1. การกำจัดต้นเหตุของภัยอันตราย

- การระบาย/เทน้ำทิ้ง/กำจัดแหล่งน้ำที่เก็บไว้ โดยไม่มีความจำเป็นออก

Source: WHO



Bureau of Non-Communicable Disease, Department of Disease Control,
Ministry of Public Health, Thailand

มาตรการป้องกันการจมน้ำ(ต่อ)

2. การสร้างเครื่องป้องกันหรือสิ่งกีดขวาง

- การสร้างรั้วล้อมรอบ การใช้ตะแกรงเหล็ก

ปิดฝาถังบนของบ่อน้ำใช้

การปิดฝาภาชนะ ป้ายคำเตือน

Source: WHO



*Bureau of Non-Communicable Disease, Department of Disease Control,
Ministry of Public Health, Thailand*



อ.กงไกรลาศ จ.สุโขทัย



อ.กงไกรลาศ จ.สุโขทัย



อ.กงไกรลาศ จ.สุโขทัย



อ.ปราสาท จ.สุรินทร์



อ.กงไกรลาศ จ.สุโขทัย



อ.สำโรงทาบ จ.สุรินทร์



Bureau of Non-Communicable Disease, Department of Disease Control,
Ministry of Public Health, Thailand



อ.ปวงสาทร จ.สุรินทร์



อบต.หินลาด อ.บ้านกรวด จ.บุรีรัมย์

มาตรการป้องกันการจมน้ำ (ต่อ)

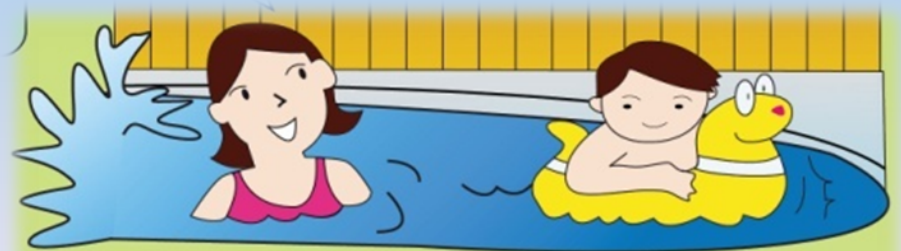
3. การป้องกันโดยมุ่งกำจัดความเสี่ยงที่ตัวบุคคล

- การจัดโปรแกรม Survival Swimming

ให้คำแนะนำแก่ผู้ปกครอง/ผู้ดูแลเด็ก/เด็กในชุมชน

ออกกฎระเบียบ/กฎหมาย ห้ามดื่มสุรา

Source: WHO



มาตรการป้องกันการจมน้ำ (ต่อ)

4. การเฝ้าระวังความเสี่ยง

- การฝึกอบรมคนในชุมชนให้สามารถช่วยเหลือตนเองได้และการส่งเสริมให้มีการปฐมพยาบาลเบื้องต้น

Source: WHO



*Bureau of Non-Communicable Disease, Department of Disease Control,
Ministry of Public Health, Thailand*

ตัวชี้วัด

อัตราการเสียชีวิตจากการจมน้ำของเด็ก
อายุต่ำกว่า 15 ปี ไม่เกิน 8 ต่อประชากรเด็กแสนคน

คำนิยาม

- เด็กอายุต่ำกว่า 15 ปี หมายถึง เด็กแรกเกิดถึงเด็กที่มีอายุต่ำกว่า 15 ปี
- การจมน้ำ หมายถึง การจมน้ำที่เกิดจากอุบัติเหตุยกเว้นที่เกิดจากการใช้ยานพาหนะ หรือการเดินทางทางน้ำ และภัยพิบัติ

เกณฑ์เป้าหมาย

ในระดับประเทศมีอัตราการเสียชีวิตจากการจมน้ำของเด็กอายุต่ำกว่า 15 ปีต่อประชากรเด็ก (อายุต่ำกว่า 15 ปี) แสนคน ไม่เกิน 8

ประชากร กลุ่มเป้าหมาย

เด็กที่มีอายุต่ำกว่า 15 ปี

วิธีการจัดเก็บข้อมูล

รายงานการเสียชีวิตจากใบมรณบัตร

ตัวชี้วัด

อัตราการเสียชีวิตจากการจมน้ำของเด็ก
อายุต่ำกว่า 15 ปี ไม่เกิน 8 ต่อประชากรเด็กแสนคน

แหล่งข้อมูล

สำนักนโยบายและยุทธศาสตร์

รายการข้อมูล 1

A = จำนวนเด็กอายุต่ำกว่า 15 ปี
ที่เสียชีวิตจากการจมน้ำ

รายการข้อมูล 2

B = จำนวนประชากรกลางปีของเด็ก
อายุต่ำกว่า 15 ปี

รายการข้อมูล 3

C = อัตราการเสียชีวิตจากการจมน้ำ
ของเด็กอายุต่ำกว่า 15 ปี

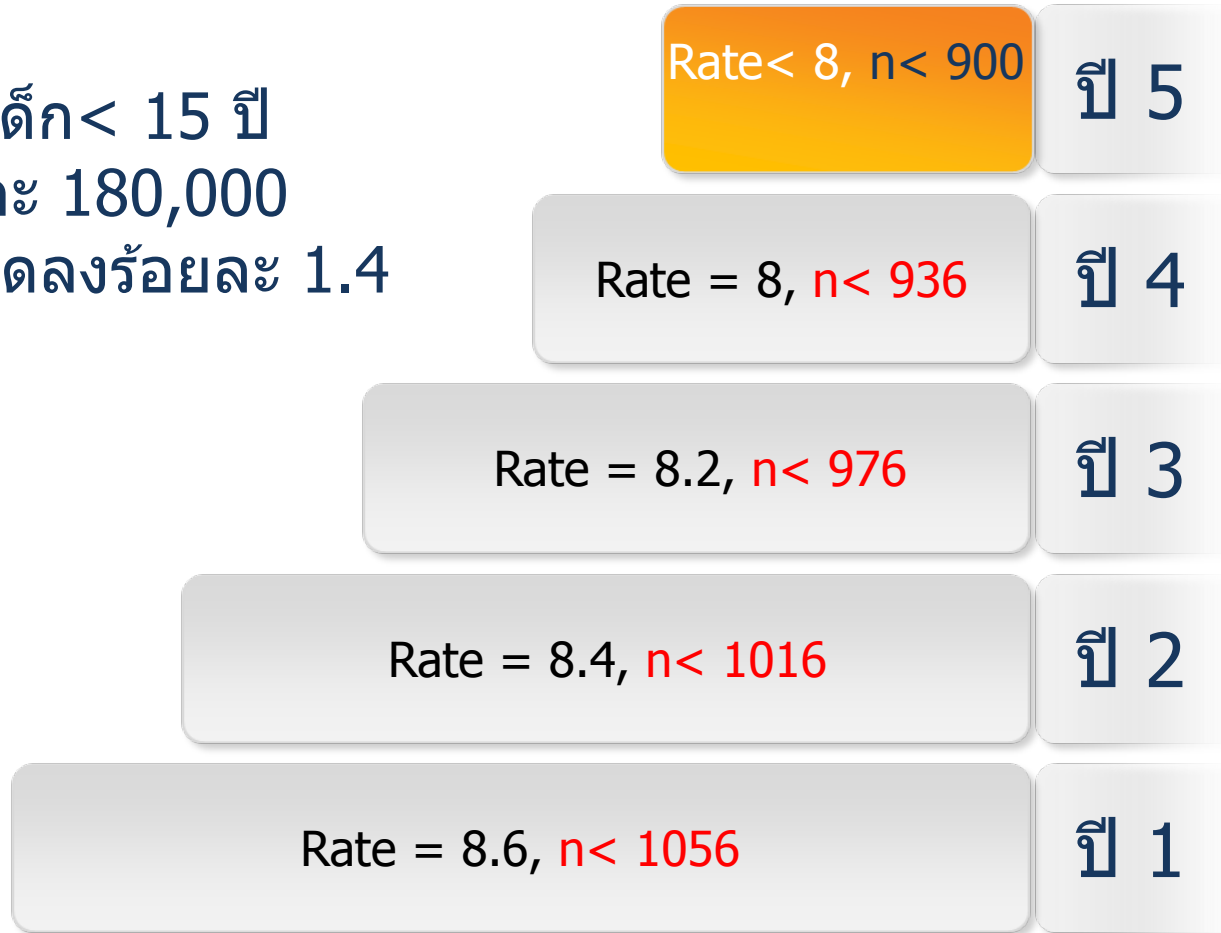
สูตรคำนวณ
ตัวชี้วัด 1

$$C = \frac{A \times 100,000}{B}$$

เป้าหมาย



Pop เด็ก < 15 ปี
ลดปีละ 180,000
หรือลดลงร้อยละ 1.4



การตายจากการจมน้ำของเด็กต่ำกว่า 15 ปี

จังหวัดในพื้นที่เสี่ยง



พื้นที่เสี่ยง	จังหวัด
เสี่ยงมาก (rate ≥ 8 หรือ $n \geq 20$)	45 จังหวัด
เสี่ยงปานกลาง (rate 5-7)	26 จังหวัด
เสี่ยงน้อย (rate < 5)	6 จังหวัด

หมายเหตุ: rate หมายถึง อัตราการเสียชีวิตจากการจมน้ำต่อประชากรเด็ก (อายุต่ำกว่า 15 ปี) แสนคน

จังหวัดในพื้นที่เสี่ยง



เสี่ยงมาก (rate ≥ 8 หรือ $n \geq 20$) 45 จังหวัด

เลย หนองคาย มุกดาหาร ตราด สระแก้ว ฉะเชิงเทรา ปราจีนบุรี
กาฬสินธุ์ หนองบัวลำภู กาญจนบุรี นครพนม สุรินทร์
สมุทรสงคราม บึงกาฬ อำนาจเจริญ ชลบุรี กระบี่บุรีรัมย์
ประจวบคีรีขันธ์ เพชรบุรี อุตรดิตถ์ อุตรธานี นครนายก
หนองคาย สตูล พิษณุโลก นครราชสีมา สุพรรณบุรี สกลนคร
จันทบุรี พิจิตร มหาสารคาม อุทัยธานี ร้อยเอ็ด สุราษฎร์ธานี
สระบุรี สมุทรสาคร ยโสธร อุบลราชธานี ศรีสะเกษ สิงห์บุรี
ยะลา ขอนแก่น สงขลา กทม.

หมายเหตุ: rate หมายถึง อัตราการเสียชีวิตจากการจมน้ำต่อประชากรเด็ก
(อายุต่ำกว่า 15 ปี) แสนคน

จังหวัดในพื้นที่เสี่ยง



- **เสี่ยงปานกลาง (rate 5-7) 26 จังหวัด**

ตรัง นครสวรรค์ ชัยนาท ชุมพร พระนครศรีอยุธยา ลำพูน
เชียงราย เพชรบูรณ์ บัตตานี นราธิวาส ภูเก็ต น่าน นนทบุรี
อ่างทอง นครศรีธรรมราช พัทลุง เชียงใหม่ ปทุมธานี ชัยภูมิ
สมุทรปราการ ตาก แพร่ กำแพงเพชร สุโขทัย ราชบุรี นครปฐม

หมายเหตุ: rate หมายถึง อัตราการเสียชีวิตจากการจมน้ำต่อประชากรเด็ก
(อายุต่ำกว่า 15 ปี) แสนคน

จังหวัดในพื้นที่เสี่ยง



- **เสี่ยงน้อย(rate < 5) 6 จังหวัด**
ลพบุรี พะเยา ลำปาง พังงา ระนอง แม่ฮ่องสอน

หมายเหตุ: rate หมายถึง อัตราการเสียชีวิตจากการจมน้ำต่อประชากรเด็ก
(อายุต่ำกว่า 15 ปี) แสนคน

เป้าหมายการลดระดับจังหวัด

งานป้องกัน
เด็กจมน้ำ

พื้นที่เสี่ยง	เป้าหมายการลด
เสี่ยงมาก (rate \geq 8 หรือ n \geq 20) 45 จังหวัด	ในแต่ละจังหวัดอัตราการเสียชีวิตจากการจมน้ำของเด็กไม่เกิน 8 ต่อประชากรเด็กแสนคน (ใน 5 ปี)
เสี่ยงปานกลาง (rate 5-7) 26 จังหวัด เสี่ยงน้อย(rate < 5) 6 จังหวัด	ในแต่ละจังหวัดจำนวนการเสียชีวิตจากการจมน้ำของเด็กลดลงอย่างน้อยร้อยละ 20 (ใน 5 ปี)

หมายเหตุ: rate หมายถึง อัตราการเสียชีวิตจากการจมน้ำต่อประชากรเด็ก (อายุต่ำกว่า 15 ปี) แสนคน

เป้าหมายการลดระดับจังหวัด



File PDF

สามารถ Download ได้ที่

www.facebook.com/thaincd

www.thaincd.com

ควรทำอะไร...???



มาตรการ	สคร.
1. การผลักดันนโยบาย	<ul style="list-style-type: none">- ผลักดันให้ผู้บริหารทุกระดับและหน่วยงานที่เกี่ยวข้องในพื้นที่เห็นความสำคัญของปัญหาการจมน้ำของเด็ก- การผลักดันนโยบายการป้องกันเด็กจมน้ำด้านต่างๆในระดับพื้นที่
2. การให้ความรู้และการประชาสัมพันธ์	<ul style="list-style-type: none">- พัฒนาให้สถานบริการสธ.ทุกระดับมีการให้ความรู้/ทักษะเรื่องการป้องกันเด็กจมน้ำและการช่วยเหลือ/การปฐมพยาบาลคนตกน้ำจมน้ำในเบื้องต้น- การส่งเสริมและสนับสนุนให้มีการจัดกิจกรรมในวันรณรงค์ป้องกันเด็กจมน้ำในระดับพื้นที่- เผยแพร่และประชาสัมพันธ์การป้องกันเด็กจมน้ำผ่านช่องทางสื่อต่างๆในพื้นที่

ควรทำอะไร...???



มาตรการ	สมัคร.
3. การพัฒนาศักยภาพบุคลากร	- อบรมพัฒนาศักยภาพบุคลากรในแต่ละระดับเพื่อป้องกันเด็กจมน้ำในพื้นที่
4. สนับสนุนนโยบายและกฎระเบียบ รวมทั้งการกฎหมายในเรื่องความปลอดภัยทางน้ำ	- สนับสนุนและส่งเสริมให้เกิดนโยบาย/กฎระเบียบในเรื่องของการสวมเสื้อชูชีพขณะที่มีกิจกรรมอยู่ในแหล่งน้ำหรือเดินทางทางน้ำ - การจัดการแหล่งน้ำเสี่ยง/สวล.

ควรทำอะไร...???



มาตรการ	สคร.
5. การสร้างการมีส่วนร่วมของชุมชน	<ul style="list-style-type: none">- ส่งเสริมและสนับสนุนให้ชุมชนและหน่วยงานภาคท้องถิ่นเข้ามามีส่วนร่วมในการพัฒนาและแก้ไขความเสี่ยงที่อาจเกิดขึ้นกับเด็กในชุมชน และร่วมกันกำหนดกลยุทธ์ในการป้องกัน รวมทั้งจัดการสิ่งแวดล้อมในชุมชน
6. การศึกษาวิจัยและประเมินผล	<ul style="list-style-type: none">- สนับสนุนให้มีการเฝ้าระวังและสอบสวนการจมน้ำในเด็ก- ประเมินผลการดำเนินงานป้องกันเด็กจมน้ำในพื้นที่

แผนป้องกันประมาณ 56



โครงการ	สคร.
การประเมินผลกิจกรรมป้องกันเด็กจมน้ำ	<ul style="list-style-type: none">- ร่วมดำเนินการและ/หรือประสานการเก็บข้อมูลประเมินผลในพื้นที่ในแต่ละกิจกรรม
กิจกรรมรณรงค์	<ul style="list-style-type: none">- เฝ้าระวังช่วงปิดเทอมอันตราย- ร่วมและ/หรือส่งเสริม สนับสนุนการจัดกิจกรรมวันรณรงค์ป้องกันเด็กจมน้ำในระดับประเทศ/พื้นที่- เผยแพร่และประชาสัมพันธ์ข้อมูล/การจัดกิจกรรมวันรณรงค์ป้องกันเด็กจมน้ำผ่านช่องทางสื่อต่างๆในพื้นที่

แผนป้องกันประมาณ 56



โครงการ/กิจกรรม	สคร.
ตรวจเยี่ยมเสริมพลัง	<ul style="list-style-type: none">- ร่วมดำเนินการตรวจเยี่ยมเสริมพลังเพื่อส่งเสริมและสนับสนุนให้เกิดการดำเนินงานป้องกันเด็กจมน้ำในระดับพื้นที่
การขับเคลื่อนนโยบาย	<ul style="list-style-type: none">- สนับสนุนให้เกิดการดำเนินงานในมาตรการต่างๆ เพื่อให้บรรลุเป้าหมายตัวชี้วัดกระทรวงฯ- ติดตามประเมินผลการดำเนินงานป้องกันเด็กจมน้ำในพื้นที่รับผิดชอบ

สำนักโรคไม่ติดต่อ กรมควบคุมโรค กระทรวงสาธารณสุข

โทรศัพท์ 0 2951 0402, 0 2590 3968

www.thaincd.com

