

แผนงาน การป้องกันการจมน้ำ ปี ๒๕๖๒

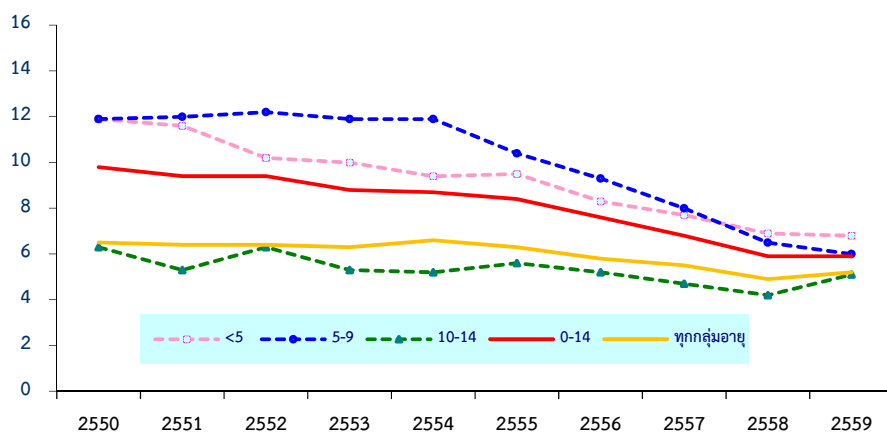
1. สถานการณ์โรคและภัยสุขภาพ/ปัญหา

การจมน้ำเป็นสาเหตุของการเสียชีวิตจากสาเหตุการบาดเจ็บ (Injury) จากรายงานการจมน้ำระดับโลก (Global Report on Drowning) ขององค์การอนามัยโลก⁽¹⁾ พบว่า คนที่จมน้ำเสียชีวิต มากกว่าร้อยละ 50 อยู่ในกลุ่มอายุต่ำกว่า 25 ปี ทั้งนี้ในกลุ่มเด็กอายุต่ำกว่า 15 ปี พบว่า การจมน้ำเป็นสาเหตุการเสียชีวิตอันดับที่ 3 (เสียชีวิตปีละ 140,219 คน) รองจากโรคเยื่อหุ้มสมองอักเสบ (Meningitis) และเอดส์ (HIV) ซึ่งต่างกับประเทศไทยซึ่งพบว่าการจมน้ำเป็นสาเหตุการเสียชีวิตอันดับที่หนึ่ง^(2, 3)

ตั้งแต่ปี พ.ศ. 2550 - 2559 ข้อมูลการเสียชีวิตจากใบมรณบัตร รวบรวมโดยกองยุทธศาสตร์และแผนงาน สำนักงานปลัดกระทรวงสาธารณสุข พบมีจำนวนผู้เสียชีวิตจากการตกน้ำ จมน้ำ (ทุกกลุ่มอายุ) อยู่ในช่วง 3,250 - 4,098 คนต่อปี หรือเฉลี่ยปีละ 3,846 คน อัตราการเสียชีวิตต่อประชากรแสนคน เท่ากับ 5.0 - 6.5 สำหรับในกลุ่มเด็กอายุต่ำกว่า 15 ปี จำนวนการเสียชีวิตอยู่ในช่วง 713 - 1,297 คน หรือเฉลี่ยปีละ 1,016 คน อัตราการเสียชีวิตต่อประชากรแสนคน เท่ากับ 6.1-9.8⁽⁴⁾ อัตราป่วยตาย (Case Fatality Rate) จากการจมน้ำ เท่ากับร้อยละ 31.9⁽⁵⁾ ทั้งนี้การจมน้ำของเด็กอายุต่ำกว่า 15 ปี เป็นสาเหตุของความสูญเสียปีสุขภาวะ (Disability-Adjusted Life Year: DALY) อันดับที่ 3 ในเด็กชาย (DALY = 26,000 ปี) และอันดับที่ 6 ในเด็กหญิง (DALY = 10,000 ปี)⁽⁶⁾

แนวโน้มการเสียชีวิตจากการจมน้ำของเด็กอายุต่ำกว่า 15 ปี ค่อยๆ ลดลงอย่างต่อเนื่อง ตั้งแต่ปลายปี พ.ศ. 2549 ที่เริ่มมีมาตรการป้องกัน จากเดิม ก่อนปี พ.ศ. 2549 มีเด็กเสียชีวิตจากการจมน้ำเฉลี่ยปีละ 1,500 คน หรืออัตราการเสียชีวิตต่อประชากรเด็กแสนคนอยู่ในช่วง 9.1 - 11.5 และในปี พ.ศ. 2559 พบว่า การเสียชีวิตจากการจมน้ำของเด็กอายุต่ำกว่า 15 ปี เท่ากับ 713 คน หรือมีอัตราการเสียชีวิตต่อประชากรเด็กแสนคนเท่ากับ 6.2^(3, 4) อย่างไรก็ตามเป็นที่น่าสังเกตว่า ก่อนปี พ.ศ. 2558 กลุ่มอายุ 5 - 9 ปี มีอัตราการเสียชีวิตสูงที่สุด แต่หลังจากปี พ.ศ. 2558 เป็นต้นมา พบว่ากลุ่มเด็กอายุต่ำกว่า 5 ปี เป็นกลุ่มที่เสียชีวิตสูงที่สุด (รูปที่ 1) ซึ่งน่าจะเป็นกลุ่มที่ป้องกันได้ง่ายที่สุด เพราะเด็กกลุ่มนี้อยู่ภายใต้การดูแลของผู้ปกครอง/ผู้ดูแลเด็ก มาตรการที่สำคัญสำหรับเด็กกลุ่มนี้ คือ การให้ความรู้เกี่ยวกับการป้องกันการจมน้ำแก่ผู้ปกครอง/ผู้ดูแลเด็กเมื่อพาเด็กมาผิวดำชาน โดยบุคลากรทางการแพทย์ รวมถึงการจัดพื้นที่เล่นที่ปลอดภัยให้แก่เด็ก ซึ่งทางองค์การอนามัยโลกระบุว่าเป็นมาตรการที่มีประสิทธิภาพ⁽⁷⁾

รูปที่ 1. อัตราการเสียชีวิตต่อประชากรแสนคน จากการตกน้ำ จมน้ำ ในประเทศไทย จำแนกตามกลุ่มอายุ ปี พ.ศ. 2550 - 2559



แหล่งข้อมูล: ข้อมูลมรณบัตร กองยุทธศาสตร์และแผนงาน สำนักงานปลัดกระทรวงสาธารณสุข
วิเคราะห์ข้อมูลโดย กลุ่มป้องกันการบาดเจ็บทั่วไป สำนักโรคไม่ติดต่อ กรมควบคุมโรค

เด็กเพศชายมีอัตราการเสียชีวิตจากการตกน้ำ จมน้ำ สูงกว่าเพศหญิงประมาณ 2 เท่าตัว ช่วงเดือนเมษายนเป็นช่วงที่มีเด็กจมน้ำเสียชีวิตมากที่สุด รองลงมาคือเดือนมีนาคม และเดือนพฤษภาคม ซึ่งช่วงดังกล่าวเป็นช่วงฤดูร้อนและปิดภาคการศึกษา เช่นเดียวกับในเดือนตุลาคมซึ่งตรงกับปิดภาคการศึกษาที่จะพบว่ามียุวกมน้ำสูง สถานที่เกิดเหตุสูงสุด ได้แก่ แหล่งน้ำธรรมชาติ อ่างเก็บน้ำ (ร้อยละ 52.6)⁽⁶⁾ ภาคตะวันออกเฉียงเหนือมีอัตราการเสียชีวิตสูงสุด รองลงมาคือ ภาคใต้ ภาคกลาง (ไม่รวมกรุงเทพมหานคร) และภาคเหนือ⁽⁴⁾

ปัจจัยเสี่ยงจากการจมน้ำมีความแตกต่างกันในแต่ละช่วงอายุ โดยในกลุ่มเด็กอายุต่ำกว่า 5 ปี มักเกิดจากปัจจัยทางด้านผู้ปกครอง/ผู้ดูแลเด็ก และการจัดการแหล่งน้ำภายในบ้านและบริเวณบ้าน ส่วนเด็กอายุตั้งแต่ 5 ปีขึ้นไป มักเกิดจากการปัจจัยด้านตัวเด็กเองที่มักชวนกันไปเล่นน้ำ ประกอบกับเด็กไม่มีความรู้เรื่องความปลอดภัยทางน้ำ ไม่มีทักษะการเอาชีวิตรอดในน้ำและวิธีการช่วยเหลือที่ถูกต้อง รวมทั้งปัจจัยด้านการจัดการแหล่งน้ำบริเวณรอบๆ บ้านและในชุมชน

การป้องกันการจมน้ำ จำเป็นที่จะต้องมีการดำเนินการในทุกมาตรการ เพราะเด็กแต่ละช่วงอายุจะมีปัจจัยเสี่ยงที่แตกต่างกัน และนอกจากปัจจัยทางด้านตัวเด็กเองแล้ว ยังมีปัจจัยอื่นๆ ร่วมด้วย เช่น พ่อ/แม่/ผู้ปกครอง/ผู้เลี้ยงดู สิ่งแวดล้อม สภาพเศรษฐกิจและสังคม ซึ่งการดำเนินการเพียงมาตรการเดียว ไม่ทำให้การจมน้ำเสียชีวิตลดลงมากนัก ดังนั้นกลยุทธ์ “ผู้ก่อการดี (Merit Maker) ป้องกันการจมน้ำ” ซึ่งเป็นกลยุทธ์ที่จะทำให้เกิดการดำเนินงานป้องกันการจมน้ำอย่างต่อเนื่องและทุกมาตรการ รวมทั้งการดำเนินการโดยใช้การมีส่วนร่วมของชุมชน ในรูปแบบสหสาขา และใช้ทรัพยากรที่มีอยู่ในพื้นที่ จึงเป็นกลยุทธ์ที่สำคัญ รวมทั้งสอดคล้องกับแนวทางการดำเนินงานป้องกันการจมน้ำระดับโลกที่ทุกประเทศเห็นร่วมกันว่า สิ่งที่สำคัญของการดำเนินงานป้องกันการจมน้ำคือ การมีส่วนร่วมของชุมชน

แหล่งข้อมูล

1. World Health Organization. The Global Report on Drowning. Available from: http://www.lifesaving.bc.ca/sites/default/files/WHO_Report_on_Drowning_-_November_17_2014.pdf [2014 Nov 22].
2. สัม เอกเฉลิมเกียรติ. ทบทวนวรรณกรรมการจมน้ำของเด็ก. ครั้งที่ 1. กรุงเทพฯ: สำนักงานกิจการโรงพิมพ์องค์การสงเคราะห์ทหารผ่านศึก; 2550.
3. สำนักโรคไม่ติดต่อ กรมควบคุมโรค. สถานการณ์การตกน้ำ จมน้ำของเด็กในประเทศไทย. ครั้งที่ 1. กรุงเทพมหานคร: สำนักงานกิจการโรงพิมพ์องค์การสงเคราะห์ทหารผ่านศึก; 2552.
4. กองนโยบายยุทธศาสตร์และแผนงาน กระทรวงสาธารณสุข. จำนวนและอัตราการเสียชีวิตจากการจมน้ำ พ.ศ. 2549 - 2559 [ไฟล์ข้อมูล]. กรุงเทพมหานคร: สำนักนโยบายและยุทธศาสตร์ กระทรวงสาธารณสุข; 2560.
5. สำนักระบาดวิทยา กรมควบคุมโรค. การเฝ้าระวังการบาดเจ็บระดับชาติ (Injury Surveillance System: IS) ปี พ.ศ. 2559 [ไฟล์ข้อมูล]. กรุงเทพมหานคร: สำนักระบาดวิทยา กรมควบคุมโรค กระทรวงสาธารณสุข; 2560.
6. สำนักงานพัฒนานโยบายสุขภาพระหว่างประเทศ. รายงานภาระโรคและการบาดเจ็บของประชากรไทย พ.ศ. 2556: การสูญเสียปีสุขภาวะ (Disability-Adjusted Life Year: DALY). ครั้งที่ 1. กรุงเทพมหานคร: บริษัท เดอะ กราฟิโก ซิสเต็มส์ จำกัด; 2559.
7. Preventing drowning: an implementation guide. Geneva: World Health Organization; 2017. Licence: CC BY-NC-SA 3.0 IGO.

2. เป้าหมายการลดโรคและภัยสุขภาพ

2.1 ระดับประเทศ

เป้าหมาย	ปี พ.ศ.				
	2561	2562	2563	2564	2565
อัตราการเสียชีวิตจากการจมน้ำของเด็กอายุน้อยกว่า 15 ปี ต่อประชากรเด็กแสนคน	≤ 6.0	≤ 5.8	≤ 5.6	≤ 5.4	≤ 5.2

หมายเหตุ: ใช้ baseline ปี พ.ศ. 2560 อัตราการเสียชีวิตจากการจมน้ำของเด็กอายุน้อยกว่า 15 ปี เท่ากับ 6.2 ต่อประชากรเด็กแสนคน

2.2 ระดับเขต/จังหวัด

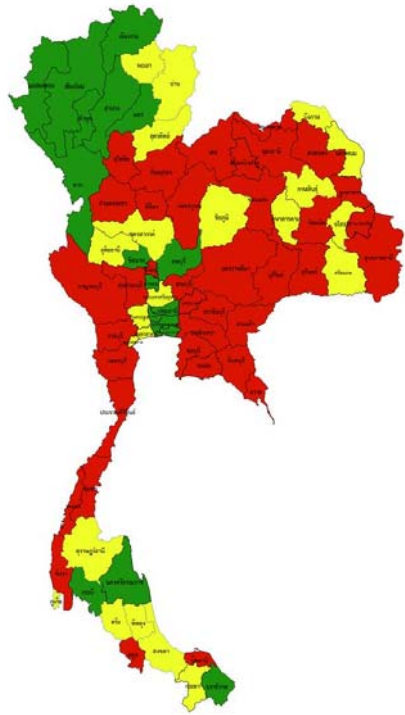
เป้าหมาย	ปีงบประมาณ พ.ศ. 2562												
	เขต 1	เขต 2	เขต 3	เขต 4	เขต 5	เขต 6	เขต 7	เขต 8	เขต 9	เขต 10	เขต 11	เขต 12	เขต 13
1. อัตราการเสียชีวิตจากการจมน้ำของเด็กอายุน้อยกว่า 15 ปี ต่อประชากรเด็กแสนคน*	3.3	5.8	6.0	4.3	6.6	5.8	5.9	7.4	6.9	6.7	5.0	5.2	2.0
2. จำนวนทีมผู้ก่อการดี (Merit Maker)**	69	39	43	54	53	57	63	73	72	58	56	62	30
3. ร้อยละของเด็กอายุ 0-2 ปี ที่ใช้คอกกั้นเด็ก (Playpen)	ร้อยละ 70	ร้อยละ 70	ร้อยละ 70	ร้อยละ 70	ร้อยละ 70	ร้อยละ 70	ร้อยละ 70	ร้อยละ 70	ร้อยละ 70	ร้อยละ 70	ร้อยละ 70	ร้อยละ 70	ร้อยละ 50
4. ร้อยละการจมน้ำของเด็กที่มีการสอบสวน	ร้อยละ 100	ร้อยละ 100	ร้อยละ 100	ร้อยละ 100	ร้อยละ 100	ร้อยละ 100	ร้อยละ 100	ร้อยละ 100	ร้อยละ 100	ร้อยละ 100	ร้อยละ 100	ร้อยละ 100	ร้อยละ 50

หมายเหตุ * การคิดค่าเป้าหมายการลดการเสียชีวิตจากการจมน้ำเสียชีวิตโดยใช้ค่าเฉลี่ย 3 ปี (ปี พ.ศ. 2557 – 2559): พื้นที่สีแดงลดลงร้อยละ 15 ต่อปี พื้นที่สีเหลืองลดลงร้อยละ 10 ต่อปี และพื้นที่สีเขียวลดลงร้อยละ 5 ต่อปี

และพื้นที่สีเหลืองลดลงร้อยละ 10 ต่อปี และพื้นที่สีเขียวลดลงร้อยละ 5 ต่อปี

** การคิดค่าเป้าหมายผู้ก่อการดี: พื้นที่สีแดงและสีเหลืองมีจำนวนทีมผู้ก่อการดีอย่างน้อยร้อยละ 80 ของจำนวนอำเภอ และพื้นที่สีเขียวมีจำนวนทีมผู้ก่อการดีอย่างน้อยร้อยละ 60 ของจำนวนอำเภอ

3. พื้นที่เสี่ยง/กลุ่มเสี่ยง



- เสี่ยงมาก (อัตราการตายต่อประชากรเด็กแสนคน ≥ 7.5 หรือจำนวนการตายมากกว่า 20 คน/ปี)
- เสี่ยงปานกลาง (อัตราการตายต่อประชากรเด็กแสนคน 5-7.4)
- เสี่ยงน้อย (อัตราการตายต่อประชากรเด็กแสนคน < 5)

ข้อมูลการเสียชีวิตจากการจมน้ำ เฉลี่ย 3 ปี (ปี พ.ศ. 2557 – 2559)

แหล่งข้อมูล: ข้อมูลมรณบัตร กองยุทธศาสตร์และแผนงาน สำนักงานปลัดกระทรวงสาธารณสุข

วิเคราะห์ข้อมูลโดย สำนักโรคไม่ติดต่อ (กลุ่มป้องกันการบาดเจ็บจากสาเหตุอื่นๆ) กรมควบคุมโรค กระทรวงสาธารณสุข

จากค่าเฉลี่ยข้อมูลการเสียชีวิตจากการจมน้ำ ปี พ.ศ. 2557 - 2559 พบว่า

- จังหวัดในเขตพื้นที่เสี่ยงมาก (พื้นที่สีแดง) อัตราการเสียชีวิตต่อประชากรแสนคนมากกว่าหรือเท่ากับ 7.5 หรือจำนวนคนเสียชีวิตตั้งแต่ 20 คนขึ้นไปมีจำนวน 39 จังหวัด ได้แก่ พิษณุโลก สุโขทัย เพชรบูรณ์ พิจิตร กำแพงเพชร นครสวรรค์ สระบุรี สิงห์บุรี นครนายก กาญจนบุรี ประจวบคีรีขันธ์ เพชรบุรี สุพรรณบุรี ราชบุรี ระยอง ตราด สระแก้ว ฉะเชิงเทรา ปราจีนบุรี ชลบุรี จันทบุรี ร้อยเอ็ด ขอนแก่น เลย หนองบัวลำภู อุตรดิตถ์ หนองคาย สกลนคร สุรินทร์ บุรีรัมย์ นครราชสีมา มุกดาหาร อำนาจเจริญ อุบลราชธานี ชุมพร พังงา ระนอง สตูล ปัตตานี
- จังหวัดในเขตพื้นที่เสี่ยงปานกลาง (พื้นที่สีเหลือง) อัตราการเสียชีวิตต่อประชากรเด็กแสนคนเท่ากับ 5 - 7.4 มีจำนวน 21 จังหวัด ได้แก่ น่าน พะเยา อุตรดิตถ์ อุทัยธานี พระนครศรีอยุธยา สมุทรสงคราม สมุทรสาคร นครปฐม กาฬสินธุ์ มหาสารคาม บึงกาฬ นครพนม ชัยภูมิ ยโสธร ศรีสะเกษ สุราษฎร์ธานี ภูเก็ต ยะลา ตรัง สงขลา พัทลุง
- จังหวัดในเขตพื้นที่เสี่ยงน้อย (พื้นที่สีเขียว) อัตราการเสียชีวิตต่อประชากรเด็กแสนคนน้อยกว่า 5 มีจำนวน 17 จังหวัด ได้แก่ ลำพูน เชียงใหม่ แพร่ ลำปาง แม่ฮ่องสอน เชียงราย ตาก ชัยนาท นนทบุรี ปทุมธานี อ่างทอง ลพบุรี สมุทรปราการ กระบี่ นครศรีธรรมราช นราธิวาส กรุงเทพมหานคร

4. มาตรการสำคัญสำหรับจังหวัด/อำเภอ ดำเนินการ ปี 2562

มาตรการ	จังหวัด	อำเภอ
1. การสร้างทีมผู้ก่อการดี (Merit Maker) ป้องกันการจมน้ำ	<ul style="list-style-type: none"> - กำหนดค่าเป้าหมายในการสร้างทีมผู้ก่อการดี ในระดับอำเภอ/พื้นที่ - ผลักดัน/ขับเคลื่อน/เสริมสร้าง/สนับสนุน ให้เกิดการสร้างและพัฒนาทีมผู้ก่อการดี ร่วมกับภาคีเครือข่ายภาคส่วนต่างๆ - จัดเวทีเพื่อให้เกิดการแลกเปลี่ยนเรียนรู้การดำเนินงาน - ติดตาม ประเมิน/รับรองทีมผู้ก่อการดี 	<ul style="list-style-type: none"> - กำหนดค่าเป้าหมายในการสร้างทีมผู้ก่อการดี ในระดับตำบล/พื้นที่ - เสริมสร้าง/สนับสนุน และกระตุ้นให้เกิดการดำเนินการเพื่อสร้างและพัฒนาทีมผู้ก่อการดี ในพื้นที่ ร่วมกับภาคีเครือข่ายทุกภาคส่วน - ติดตามและประเมินผล

2. การใช้คอกกั้นเด็ก (Playpen) ในครัวเรือน ที่มีเด็กอายุ 0 - 2 ปี	<ul style="list-style-type: none"> - ส่งเสริมและสนับสนุนให้พื้นที่เกิดการใช้คอกกั้นเด็ก (Playpen) - ให้คำปรึกษา/แนะนำการใช้คอกกั้นเด็ก (Playpen) - สื่อสารประชาสัมพันธ์การใช้คอกกั้นเด็ก (Playpen) - การติดตามประเมินผลการใช้คอกกั้นเด็ก (Playpen) 	<ul style="list-style-type: none"> - ส่งเสริมและสนับสนุนให้ครัวเรือนที่มีเด็กอายุ 0 - 2 ปี มีการใช้คอกกั้นเด็ก (Playpen) - สื่อสารประชาสัมพันธ์/สร้างความตระหนักการใช้คอกกั้นเด็ก (Playpen) แก่ผู้ปกครอง/ผู้ดูแลเด็ก
3. การเฝ้าระวัง และการ สอดสวน	<ul style="list-style-type: none"> - เฝ้าระวังการจมน้ำในพื้นที่ - ร่วมสอดสวนการจมน้ำของเด็กทุกราย 	- สอดสวนการจมน้ำของเด็กทุกราย
4. การสื่อสาร ประชาสัมพันธ์	<ul style="list-style-type: none"> - สื่อสารประชาสัมพันธ์ - รณรงค์ป้องกันเด็กจมน้ำ (เสาร์แรกของเดือนมีนาคม วันรณรงค์ป้องกันเด็กจมน้ำ) 	<ul style="list-style-type: none"> - สื่อสารประชาสัมพันธ์เพื่อให้ชุมชนเกิดความตระหนัก/มีส่วนร่วม - รณรงค์ป้องกันเด็กจมน้ำ (เสาร์แรกของเดือนมีนาคม วันรณรงค์ป้องกันเด็กจมน้ำ)

5. การวัดผลสำเร็จของการดำเนินงาน ปี 2562

ตัวชี้วัด	เป้าหมาย	วิธีการเก็บข้อมูล	ผู้จัดเก็บข้อมูล (จังหวัด/สคร.)
อัตราการเสียชีวิตจากการจมน้ำของเด็กอายุน้อยกว่า 15 ปี	อัตราการเสียชีวิตจากการจมน้ำของเด็กอายุน้อยกว่า 15 ปี < 5.8 ต่อประชากรเด็กแสนคน	รวบรวมข้อมูลการแจ้งตายจากฐานข้อมูลการตายทะเบียนราษฎรของกระทรวงมหาดไทย โดยกองยุทธศาสตร์และแผนงาน	สสจ. และ สคร.
จำนวนทีมผู้ก่อการดี ในแต่ละจังหวัด	ตามค่าเป้าหมายที่กำหนด	ติดตามและประเมินรับรองโดยสำนักงานป้องกันควบคุมโรคที่ ๑-๑๒ และสำนักงานสาธารณสุขจังหวัด	สสจ. และ สคร.
ร้อยละของเด็กอายุ 0 - 2 ปี ในพื้นที่ มีการใช้คอกกั้นเด็ก	ร้อยละ 70	รวบรวมโดยสำนักงานป้องกันควบคุมโรคที่ ๑-๑๒ และสำนักงานสาธารณสุขจังหวัด	สสจ. และ สคร.
ร้อยละของเด็กที่จมน้ำทุกราย ได้รับการสอบสวน	ร้อยละ 100	รวบรวมจากแบบรายงานผู้บาดเจ็บหรือเสียชีวิตจากการตกน้ำ จมน้ำ โดยสำนักระบาดวิทยา	สสจ.

6. ผลการดำเนินงาน (Quick win) รายไตรมาส ปี 2562

ตัวชี้วัด	ไตรมาส 1	ไตรมาส 2	ไตรมาส 3	ไตรมาส 4
อัตราการเสียชีวิตจากการจมน้ำของเด็กอายุน้อยกว่า 15 ปี	ร้อยละ 100 ของเด็กที่จมน้ำทุกราย ได้รับการสอบสวน	ร้อยละ 70 ของเด็กอายุ 0 - 2 ปี ในพื้นที่ มีการใช้คอกกั้นเด็ก (Playpen)	จำนวนทีมผู้ก่อการดี ในแต่ละจังหวัด ตามค่าเป้าหมายที่กำหนด	จำนวนการเสียชีวิต ลดลงตามค่าเป้าหมายที่กำหนด

เป้าหมายในการลดการเสียชีวิตจากการจมน้ำของเด็กอายุต่ำกว่า 15 ปี ในพื้นที่เสี่ยงต่างๆ

จำแนกรายเขตและรายจังหวัดปี พ.ศ. 2561 (* Base line ปี 2559 ณ เดือนตุลาคม ๒๕๖๐)

เขต	ลำดับ	จังหวัด	จำนวนตายปี 59 (คน)	ประชากรเด็ก	อัตรา	เป้าหมายปี 61 (ไม่เกิน)		จำนวนอำเภอ (แห่ง)	เป้าหมายทีมผู้ก่อการดี (ทีม)
						จำนวน (คน)	อัตรา		
1	1	ลำพูน	1	54,881	1.8	0	0.0	8	3
	2	น่าน	2	73,969	2.7	1	1.4	15	5
	3	เชียงใหม่	7	251,609	2.8	6	2.4	25	8
	4	แพร่	1	58,868	1.7	0	0.0	8	3
	5	พะเยา	2	64,506	3.1	1	1.6	9	3
	6	ลำปาง	6	93,846	6.4	4	4.3	13	10
	7	แม่ฮ่องสอน	0	51,554	0.0	0	0.0	7	3
	8	เชียงราย	7	190,120	3.7	6	3.2	18	6
			รวมเขต 1	26	839,353	3.1	18	2.1	103
2	1	อุตรดิตถ์	3	69,960	4.3	2	2.9	9	3
	2	พิษณุโลก	8	138,888	5.8	6	4.3	9	7
	3	สุโขทัย	10	94,082	10.6	7	7.4	9	7
	4	เพชรบูรณ์	9	170,581	5.3	7	4.1	11	8
	5	ตาก	7	124,799	5.6	5	4.0	9	7
			รวมเขต 2	37	598,310	6.2	27	4.5	47
3	1	พิจิตร	7	89,174	7.8	5	5.6	12	9
	2	อุทัยธานี	4	56,899	7.0	3	5.3	8	6
	3	กำแพงเพชร	8	129,117	6.2	6	4.6	11	8
	4	นครสวรรค์	17	172,692	9.8	12	6.9	15	11
	5	ชัยนาท	2	50,878	3.9	1	2.0	8	3
			รวมเขต 3	38	498,760	7.6	27	5.4	54
4	1	พระนครศรีอยุธยา	13	138,460	9.4	9	6.5	16	12
	2	นนทบุรี	5	190,215	2.6	4	2.1	6	2
	3	ปทุมธานี	6	197,700	3.0	5	2.5	7	3
	4	สระบุรี	9	112,943	8.0	6	5.3	13	10
	5	สิงห์บุรี	2	31,863	6.3	1	3.1	6	5
	6	อ่างทอง	1	44,339	2.3	0	0.0	7	3
	7	ลพบุรี	7	121,719	5.8	5	4.1	11	8
	8	นครนายก	3	42,667	7.0	2	4.7	4	3
			รวมเขต 4	46	879,906	5.2	32	3.6	70
5	1	กาญจนบุรี	17	150,596	11.3	12	8.0	13	10
	2	สมุทรสงคราม	2	28,776	7.0	1	3.5	3	3

เขต	ลำดับ	จังหวัด	จำนวนตาย ปี 59 (คน)	ประชากรเด็ก	อัตรา	เป้าหมายปี 61 (ไม่เกิน)		จำนวน อำเภอ (แห่ง)	เป้าหมายทีม ผู้ก่อการดี (ทีม)
						จำนวน (คน)	อัตรา		
	3	ประจวบคีรีขันธ์	3	97,123	3.1	2	2.1	8	3
	4	เพชรบุรี	8	80,117	10.0	6	7.5	8	6
	5	สุพรรณบุรี	10	139,966	7.1	8	5.7	10	7
	6	สมุทรสาคร	5	96,503	5.2	4	4.1	3	3
	7	ราชบุรี	14	143,434	9.8	10	7.0	10	7
	8	นครปฐม	9	152,441	5.9	7	4.6	7	5
		รวมเขต 5	68	888,956	7.6	50	5.6	62	44
6	1	ระยอง	18	140,926	12.8	13	9.2	8	6
	2	ตราด	1	38,808	2.6	0	0.0	7	3
	3	สระแก้ว	10	107,150	9.3	7	6.5	9	7
	4	ฉะเชิงเทรา	12	127,528	9.4	9	7.1	11	8
	5	ปราจีนบุรี	8	87,315	9.2	6	6.9	7	5
	6	ชลบุรี	19	287,990	6.6	15	5.2	11	8
	7	จันทบุรี	5	92,448	5.4	4	4.3	10	7
	8	สมุทรปราการ	4	224,566	1.8	3	1.3	6	2
		รวมเขต 6	77	1,106,731	7.0	57	5.2	69	46
7	1	กาฬสินธุ์	13	167,305	7.8	9	5.4	18	13
	2	มหาสารคาม	8	153,730	5.2	6	3.9	13	10
	3	ร้อยเอ็ด	16	212,532	7.5	12	5.6	20	14
	4	ขอนแก่น	30	298,925	10.0	22	7.4	26	19
		รวมเขต 7	67	832,492	8.0	49	5.9	77	56
8	1	เลย	14	112,732	12.4	10	8.9	14	10
	2	หนองบัวลำภู	7	92,779	7.5	5	5.4	6	5
	3	บึงกาฬ	4	85,647	4.7	3	3.5	8	3
	4	อุดรธานี	22	281,341	7.8	16	5.7	20	14
	5	หนองคาย	8	91,122	8.8	6	6.6	9	7
	6	นครพนม	10	135,208	7.4	8	5.9	12	9
	7	สกลนคร	17	214,959	7.9	12	5.6	18	13
		รวมเขต 8	82	1013788	8.1	60	5.9	87	61
9	1	สุรินทร์	23	257,188	8.9	17	6.6	17	12
	2	บุรีรัมย์	13	299,277	4.3	11	3.7	23	7
	3	นครราชสีมา	38	460,545	8.3	28	6.1	32	23
	4	ชัยภูมิ	18	194,795	9.2	13	6.7	16	12
		รวมเขต 9	92	1,211,805	7.6	69	5.7	88	54
10	1	มุกดาหาร	2	63,736	3.1	1	1.6	7	3

เขต	ลำดับ	จังหวัด	จำนวนตายปี 59 (คน)	ประชากรเด็ก	อัตรา	เป้าหมายปี 61 (ไม่เกิน)		จำนวนอำเภอ (แห่ง)	เป้าหมายทีมผู้ก่อการดี (ทีม)
						จำนวน (คน)	อัตรา		
	2	อำนาจเจริญ	5	66,034	7.6	3	4.5	7	5
	3	ยโสธร	3	88,953	3.4	2	2.2	9	3
	4	อุบลราชธานี	29	350,592	8.3	21	6.0	25	18
	5	ศรีสะเกษ	19	263,771	7.2	15	5.7	22	16
		รวมเขต 10	58	833,086	7.0	42	5.0	70	45
11	1	กระบี่	4	109,857	3.6	3	2.7	8	3
	2	สุราษฎร์ธานี	16	212,401	7.5	12	5.6	19	14
	3	ชุมพร	9	91,144	9.9	6	6.6	8	6
	5	ภูเก็ต	1	85,230	1.2	0	0.0	3	1
	6	นครศรีธรรมราช	8	292,149	2.7	7	2.4	23	7
	7	พังงา	1	52,099	1.9	0	0.0	8	3
	8	ระนอง	2	35,379	5.7	1	2.8	5	4
		รวมเขต 11	41	878,259	4.7	29	3.3	74	38
12	1	สตูล	7	75,974	9.2	5	6.6	7	5
	2	ยะลา	6	138,326	4.3	5	3.6	8	3
	3	ตรัง	3	127,373	2.4	2	1.6	10	3
	4	สงขลา	15	291,775	5.1	12	4.1	16	12
	5	ปัตตานี	16	185,991	8.6	12	6.5	12	9
	6	นราธิวาส	11	202,648	5.4	8	3.9	13	10
	7	พัทลุง	2	95,241	2.1	1	1.0	11	4
		รวมเขต 12	60	1,117,328	5.4	45	4.0	77	46
	กรุงเทพมหานคร	21	872,720	2.4	15	1.7	50	35	
	ทั่วประเทศ	713	11,571,494	6.2	520	4.5	928	581	

แหล่งข้อมูล: กองยุทธศาสตร์และแผนงาน สำนักงานปลัดกระทรวงสาธารณสุข (ข้อมูล ณ วันที่ 9 ตุลาคม 2560)

วิเคราะห์: กลุ่มป้องกันการบาดเจ็บจากสาเหตุอื่นๆ สำนักโรคไม่ติดต่อ กรมควบคุมโรค กระทรวงสาธารณสุข

(* ข้อมูลอาจแตกต่างจากที่ กยผ.รายงาน เนื่องจากข้อมูลเดิมมีเรือล่มร่วมด้วย)

หมายเหตุ: 1) พท.สีแดงเป็นพื้นที่เสี่ยงมาก (อัตราการเสียชีวิตต่อประชากรเด็กแสนคนมากกว่าหรือเท่ากับ 7.5 หรือจำนวนคนเสียชีวิตตั้งแต่ 20 คนขึ้นไป)

คำนวณเป้าการลดโดยให้จำนวนการเสียชีวิตลดลงร้อยละ 25 ต่อปี

2) พท.สีเหลืองเป็นพื้นที่เสี่ยงปานกลาง(อัตราการเสียชีวิตต่อประชากรเด็กแสนคนเท่ากับ 5-7.4)

คำนวณเป้าการลดโดยให้จำนวนการเสียชีวิตลดลงร้อยละ 20 ต่อปี

3) สีเขียวเป็นพื้นที่เสี่ยงน้อย (อัตราการเสียชีวิตต่อประชากรเด็กแสนคนน้อยกว่า 5)

คำนวณเป้าการลดโดยให้จำนวนการเสียชีวิตลดลงร้อยละ 10 ต่อปี

4) ใช้ข้อมูลจำนวนการเสียชีวิตจากใบมรณบัตรปีพ.ศ. 2559 (ข้อมูล ณ เดือนตุลาคม 2560)

5) อัตรา หมายถึง อัตราการเสียชีวิตจากการจมน้ำในเด็ก (อายุต่ำกว่า 15 ปี) ต่อประชากรเด็กแสนคน

6) การคิดค่าเป้าหมายผู้ก่อการดี พื้นที่สีแดงและสีเหลือง มีจำนวนทีมผู้ก่อการดีอย่างน้อย ร้อยละ 70 ของจำนวนอำเภอ

พื้นที่สีเขียว มีจำนวนทีมผู้ก่อการดีอย่างน้อย ร้อยละ 30 ของจำนวนอำเภอ