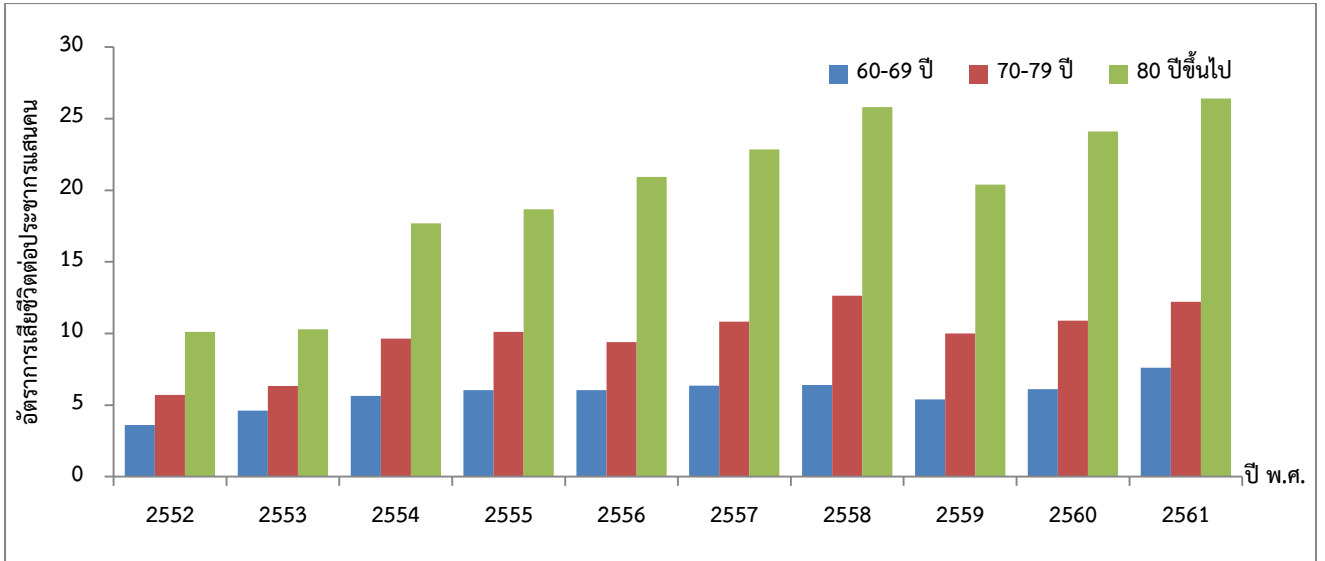


แผนภูมิแสดงอัตราการเสียชีวิตจากการพลัดตกหกล้ม (W00 - W19) ในผู้สูงอายุ 60 ปีขึ้นไป
ต่อประชากรแสนคน จำแนกตามกลุ่มอายุ ปี พ.ศ. 2552 - 2561



แหล่งที่มา: ข้อมูลรณบัตร พ.ศ. 2552 - 2561 กองยุทธศาสตร์และแผนงาน สำนักงานปลัดกระทรวงสาธารณสุข

วิเคราะห์: กองป้องกันการบาดเจ็บ กรมควบคุมโรค กระทรวงสาธารณสุข

วิเคราะห์และเผยแพร่ข้อมูล ณ วันที่ 29 ตุลาคม พ.ศ. 2562