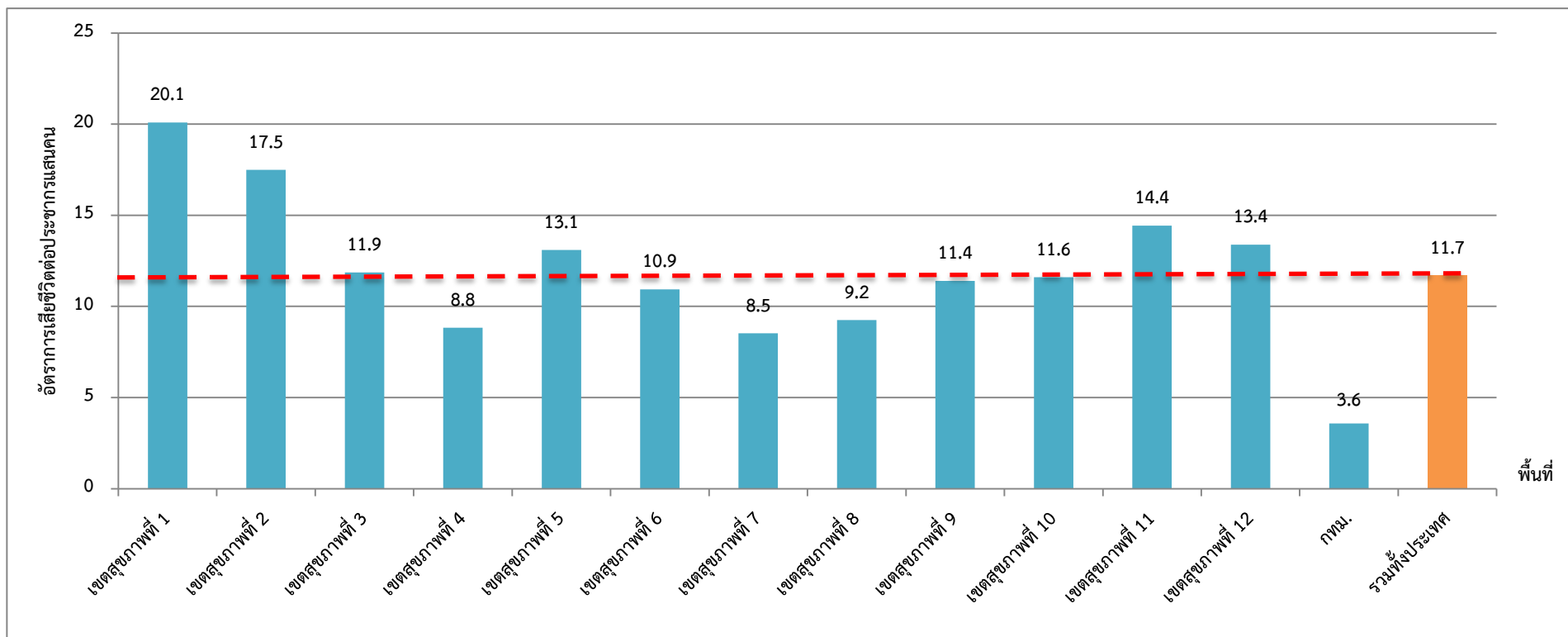


แผนภูมิแสดงอัตราการเสียชีวิตต่อประชากรแสนคนจากการพลัดตกหกล้มของผู้สูงอายุ (60 ปีขึ้นไป) จำแนกตามรายเขต ปี พ.ศ. 2561



แหล่งที่มา: ข้อมูลรณบัตร พ.ศ. 2561 กองยุทธศาสตร์และแผนงาน สำนักงานปลัดกระทรวงสาธารณสุข

วิเคราะห์: กองป้องกันการบาดเจ็บ กรมควบคุมโรค กระทรวงสาธารณสุข

วิเคราะห์และเผยแพร่ข้อมูล ณ วันที่ 29 ตุลาคม พ.ศ. 2562