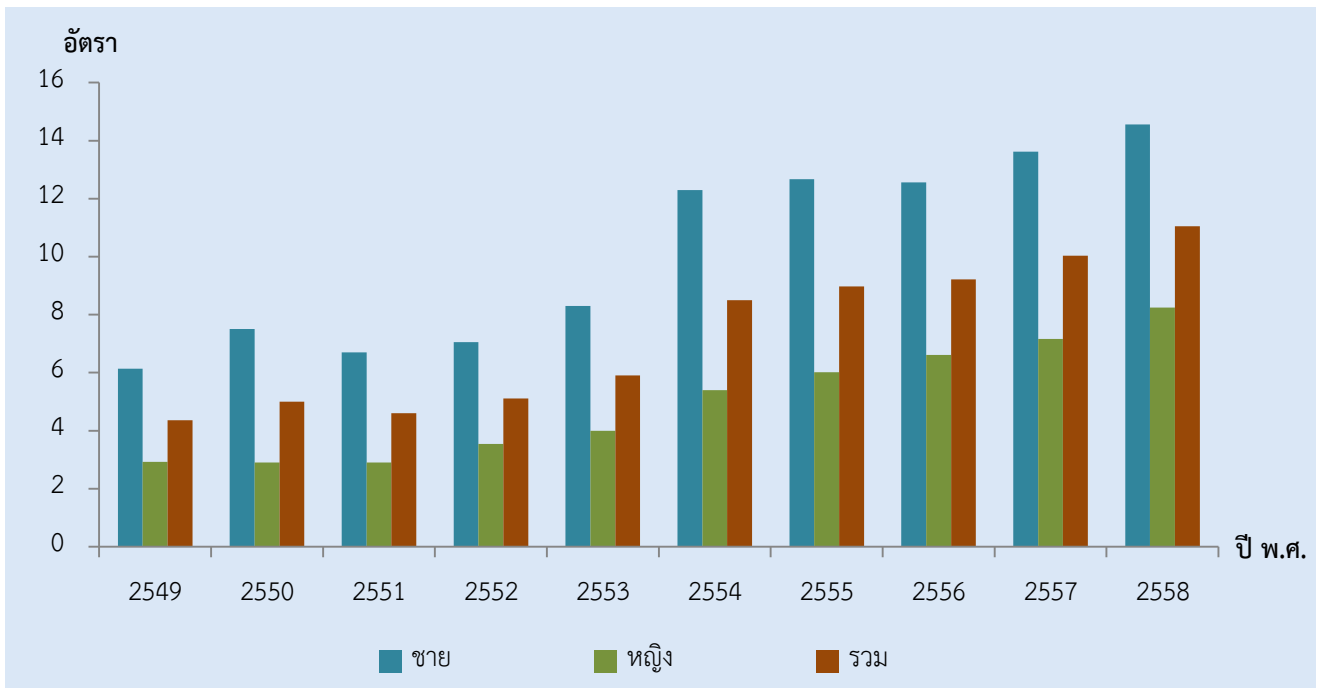


แผนภูมิแสดงอัตราการเสียชีวิตจากการพลัดตกหกล้มในผู้ที่มีอายุ 60 ปีขึ้นไป ต่อประชากรแสนคน
จำแนกตามเพศ ปี พ.ศ. 2549 - 2558



แหล่งข้อมูล: ข้อมูลรณบัตร สำนักนโยบายและยุทธศาสตร์ สำนักงานปลัดกระทรวงสาธารณสุข

วิเคราะห์: ลวิตรา ก้าวี สำนักโรคไม่ติดต่อ กรมควบคุมโรค กระทรวงสาธารณสุข

วิเคราะห์และเผยแพร่ข้อมูล ณ วันที่ 20 ตุลาคม 2559