

อัมพฤกษ์ อัมพาต

ตระหนัก ลดเสี่ยง เลี่ยงโรค



อัมพฤกษ์ อัมพาต
ตระหนัก ลดเสี่ยง เลี่ยงโรค



สมาคมประสาทวิทยาแห่งประเทศไทย
THE NEUROLOGICAL SOCIETY OF THAILAND



สมาคมโรคหลอดเลือดสมองไทย
THAI STROKE SOCIETY

โครงการป้องกันโรคอัมพฤกษ์ อัมพาต
วันแม่แห่งชาติ 12 สิงหาคม 2547

ในวโรกาสมหามงคลเฉลิมพระชนมพรรษา 6 รอบ
สมเด็จพระนางเจ้าสิริกิติ์ พระบรมราชินีนาถ
วันที่ 12 สิงหาคม 2547

สมาคมประสาทวิทยาแห่งประเทศไทย

ร่วมกับ

กระทรวงสาธารณสุข และกรุงเทพมหานคร

ได้จัดโครงการในลักษณะดำเนินการเชิงรุกในชุมชน
ทั่วประเทศ 720 แห่ง เพื่อป้องกันโรคอัมพฤกษ์ อัมพาต
โดยมี สมเด็จพระเทพรัตนราชสุดาฯ สยามบรมราชกุมารี
ทรงเป็นองค์ประธานกิตติมศักดิ์

โรคหลอดเลือดสมอง

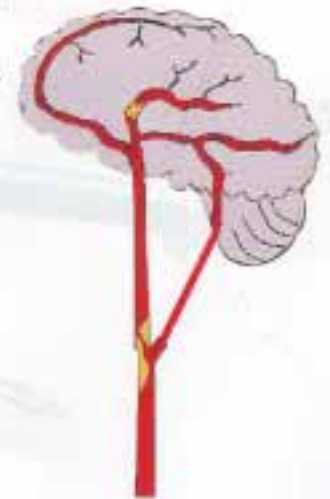
ประชาชนทั่วไปมักเรียกว่า **โรคอัมพฤกษ์ หรือ อัมพาต**
โรคนี้แบ่งเป็น 2 กลุ่มใหญ่คือ



1

โรคหลอดเลือดสมองตีบหรืออุดตัน

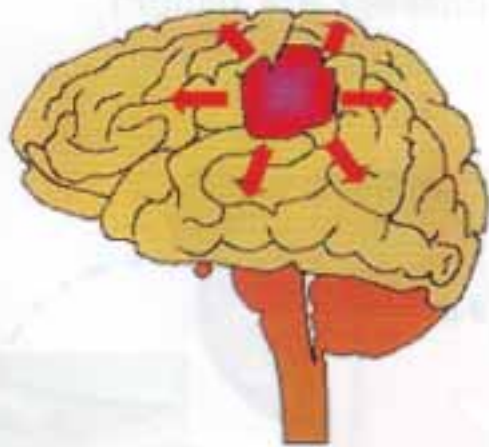
อาจเกิดจากการตีบตันที่
หลอดเลือดสมองเองหรือจากการมี
ลิ่มเลือดหลุดจากที่อื่น เช่น จากหัวใจ
และ จากหลอดเลือดที่บริเวณคอมา
อุดตันหลอดเลือดสมอง ทำให้สมอง
บางส่วนขาดเลือด หรือ มีเนื้อ
สมองตาย



2

โรคหลอดเลือดสมองแตก

เกิดจากการแตกของหลอดเลือดสมองทำให้มีเลือดออกมามากและทำลายเนื้อสมองในบริเวณนั้น นอกจากนี้อาจกดเบียดสมองส่วนที่อยู่ใกล้เคียงทำให้สมองส่วนนั้นทำหน้าที่ไม่ได้ตามปกติ จึงเกิดอาการอัมพฤกษ์หรืออัมพาต

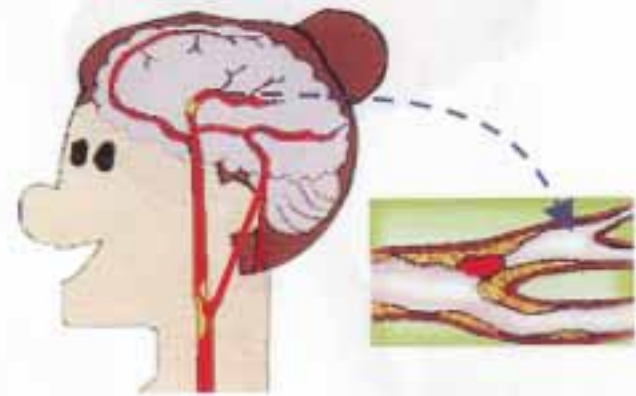


3

สาเหตุของ

โรคหลอดเลือดสมองตีบหรืออุดตัน

1. หลอดเลือดแข็ง (Atherosclerosis) เกิดจากการเสื่อมของผนังหลอดเลือด มีไขมัน และหินปูนมาจับ พบได้ทั้งในหลอดเลือดสมองเอง และหลอดเลือดใหญ่ที่คอ มักพบในผู้สูงอายุ ผู้ที่มีโรคความดันโลหิตสูง, โรคเบาหวาน, โรคไขมันในเลือดสูง หรือ ผู้สูบบุหรี่



4

สาเหตุของ

โรคหลอดเลือดสมองตีบหรืออุดตัน

2. โรคหัวใจที่มีลิ้นเลือดหลุดไปอุดตันหลอดเลือดสมอง
เช่น โรคลิ้นหัวใจผิดปกติ โรคหัวใจเต้นผิดจังหวะ
กล้ามเนื้อหัวใจขาดเลือด
3. หลอดเลือดสมองอักเสบ
4. โรคเลือดบางชนิด

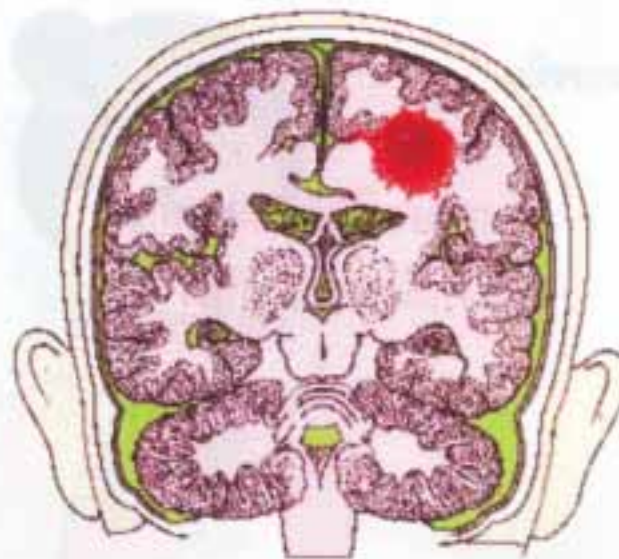


5

สาเหตุของ

โรคหลอดเลือดสมองแตก

1. โรคความดันโลหิตสูง
2. หลอดเลือดสมองผิดปกติแต่กำเนิด



6

อาการของ โรคหลอดเลือดสมอง

สมองเป็นอวัยวะที่สำคัญที่สุดของร่างกาย ทำหน้าที่ในการควบคุมการทำงานทุกระบบ เช่น การเคลื่อนไหว ระบบประสาทสัมผัสชนิดต่างๆ เป็นต้น สมองในตำแหน่งต่างๆ ทำหน้าที่แตกต่างกันไป

ดังนั้น อาการของโรคหลอดเลือดสมอง จึงเกิดขึ้นได้หลายแบบ ขึ้นอยู่กับตำแหน่งที่เกิดโรค

หากสมองส่วนใดสูญเสียการทำงานไป ก็จะเกิดอาการผิดปกติของร่างกายในระบบที่สมองบริเวณนั้นควบคุมอยู่



อาการของ โรคหลอดเลือดสมอง

อาการมักเกิดอย่างรวดเร็วหรือทันทีทันใด เนื่องจากสมองขาดเลือดไปเลี้ยงทันที แต่ในบางครั้งอาจมีอาการแบบเป็น ๆ หาย ๆ หรือค่อย ๆ เป็นมากขึ้นเรื่อย ๆ ในระยะเวลาอันสั้น



อาการของ โรคหลอดเลือดสมอง



- อ่อนแรงของร่างกายครึ่งซีก
- ชาครึ่งซีก
- เวียนศีรษะ ร่วมกับเดินเซ
- ตามัว หรือ มองเห็นภาพซ้อน
- พูดไม่ชัด ลิ้นแข็ง
- ปวดศีรษะ อาเจียน
- ซึม ไม่รู้สึกตัว



9

สัญญาณเตือนภัยของ โรคหลอดเลือดสมอง

1. อ่อนแรงครึ่งซีก
2. เวียนศีรษะ หรือหมดสติ
3. ปวดหัวรุนแรงเฉียบพลัน
4. พูดไม่ชัด หรือลิ้นแข็ง
5. ตามัว หรือเห็นภาพซ้อน

ท่านควรไปพบแพทย์โดยด่วน !



10

เมื่อเกิดอาการของ โรคหลอดเลือดสมอง ควรทำอย่างไร

ต้องรีบไปพบแพทย์ทันที อย่ามัวรอช้า

เพราะรักษาเร็วจะได้ผลดี

"TIME IS BRAIN"



11

ปัจจัยเสี่ยงของการเกิด โรคหลอดเลือดสมอง

ปัจจัยเสี่ยง

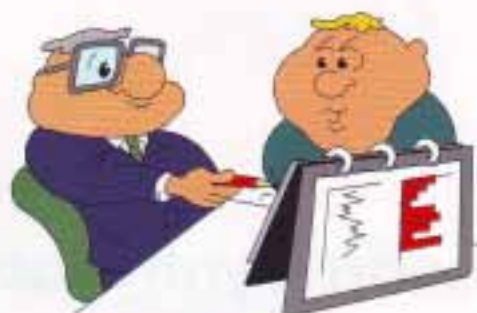
1. โรคความดันโลหิตสูง เพิ่มความเสี่ยง 3-17 เท่า
2. โรคเบาหวาน เพิ่มความเสี่ยง 3 เท่า
3. การสูบบุหรี่ เพิ่มความเสี่ยง 2 เท่า
4. ไขมันเลือดสูง เพิ่มความเสี่ยง 1.5 เท่า
5. โรคหัวใจ
6. ขาดการออกกำลังกาย
7. สูงอายุ



12

การป้องกันโรค

1. ตรวจวัดความดันโลหิตอย่างน้อยปีละครั้ง
2. งดสูบบุหรี่
3. ควบคุมระดับน้ำตาลในเลือด
4. ออกกำลังกายอย่างสม่ำเสมอ
5. งดอาหารรสเค็มและไขมันสูง
6. ควรได้รับการตรวจร่างกายจากแพทย์เป็นประจำ
7. กินยาป้องกันการเกาะกลุ่มของเกร็ดเลือดตามแพทย์สั่ง



สนับสนุนโดย

sanofi~synthelabo

Because health matters